

KÖSTER

Signature®

INHALT

ALLES AUF EINEN BLICK

04 - 05
SIGNATURE

06 - 19
OBERFLÄCHEN

20 - 21
MODELLE

22 - 27
MODELL SE01

28 - 33
MODELL SE02

34 - 37
MODELL SE03

38 - 43
MODELL SE04

44 - 49
MODELL SE05

50 - 53
MODELL SE06

54 - 57
AUSSTATTUNG

58 - 61
GRIFFE

62 - 63
DRÜCKER

64 - 65
GLÄSER

66 - 67
ZUBEHÖR

68 - 69
TÜRENDESIGNER

EINE HAUSTÜR ODER SCHON EIN KUNSTWERK?

Wenn Sie nach Hause kommen und sich diese Frage stellen, haben wir von Köster unser Ziel erfüllt: Einzigartige, hochsichere Haustüren im zeitlosen und dennoch anspruchsvollsten Design zu kreieren.

SIGNATURE. THE ART OF ALUMINIUM

In die Signature Haustürserie fließt unsere langjährige Expertise, handwerkliche Fertigkeit und maschinelle Präzisionsbearbeitung in ausgewählte Türmodelle in gehobener Ausstattung. Sie zeichnen sich durch ein ansprechendes Design sowie eine aufwendige Gestaltung der Oberflächen aus. Jede Türe wird nahezu komplett von Hand gefertigt und verfügt über eine Bautiefe von 108 Millimetern mit insgesamt vier Dichtungsebenen.

DIE MANUFAKTUR.

Wir zählen zu Deutschlands Top 3 Herstellern für Haustüren. Um unsere bewährte hohe Qualität zu gewährleisten, wird jede unserer Türen bis auf das aller kleinste Detail genau hin geprüft. Von der Farbe, den Eckwinkeln bis hin zum Türgriff – Ihre Signature wird persönlich aus unserem Werk verabschiedet.

Signature[®]

ALUMINIUM EINFACH GUTES MATERIAL ODER DIE SEELE DER TÜR?

Zweifellos beides. Denn die wirklich schönen und guten Dinge im Leben bilden immer eine Symbiose aus höchster Materialqualität und dem gewissen Etwas. Eine Haustüre ist nicht nur einfach eine Haustür. Sie ist der Eingang in Ihr Zuhause. Schützend. Bewahrend.

ALU DAZUMAL.

Aluminium, das am häufigsten vorkommende Metall in der Erdkruste ist eine schier unerschöpfliche Ressource. Für die Menschheit spielte dieses Element schon früh eine zentrale Rolle und genoss bereits im 19. Jahrhundert ein sehr hohes Ansehen. So sehr, dass selbst Schiffe, die aus diesem Metall gebaut wurden, auf den Namen „Alumina“ getauft wurden.

STILVOLL.

Aluminium ist von größter Bedeutung für die Architektur. Sein Einsatz ist genauso vielfältig wie seine Vorteile. Ob in der Verwendung in Fassaden, Fenstern, Tragkonstruktionen oder im Maschinen- und Anlagenbau. Selbst in der darstellenden Kunst lässt es sich oft bewundern. So leicht es ist, so weist es ebenso eine hohe Festigkeit auf. Nicht verwunderlich also, dass Türen aus Aluminium sogar absolut schallisolierend sind.

ERWIESEN NACHHALTIG.

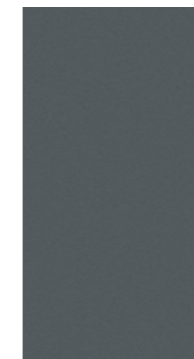
Wussten Sie, dass die weltweiten Vorräte an Aluminium selbst noch für mehrere Jahrhunderte reichen würden? Es kann immer wieder neu verarbeitet, also recycelt werden. Für Bauprodukte liegt die Quote sogar bei über 95 %. Auch die extreme Langlebigkeit zählt zu den ökologischen Faktoren, die für die Verwendung von Aluminium spricht. Denn unsere Türen halten mehreren Generationen Stand. Dank ihrer Zeitlosigkeit auch verschiedenen Geschmäckern.

FÜR DIE EWIGKEIT GEMACHT.

Türen aus „Alu“ sorgen im Sommer für ein angenehmes Raumklima und halten im Winter erfolgreich Kälte und Nässe ab. Sie sind weder entflammbar, noch können sich giftige Gase entwickeln. Hinzu kommt ein Aspekt, der für Hausbesitzer von hoher Relevanz ist: Sie sind äußerst stabil und bieten auf diese Weise den perfekten Einbruchschutz.



ALUMINIUM BASISFARBEN



Basaltgrey FS
ca. RAL 7012



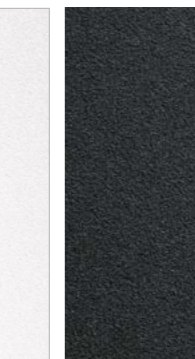
Nightgrey FS
ca. RAL 7016



Deep Black FS
ca. RAL 9005 FS



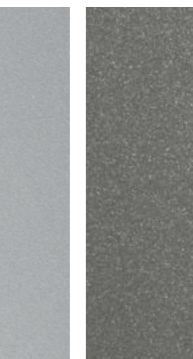
Snow FS
ca. RAL 9016



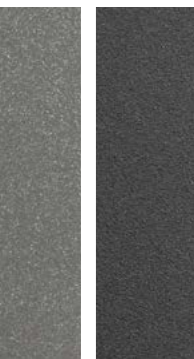
Dark FSM



White Aluminium
FSM



Sparkling Iron FSM



DB 703 FSM

KERAMIK METALLOPTIK UNEMPFINDLICHE OBERFLÄCHE ODER EINE GLÄNZENDE AURA?

Keramik vereint Kultur mit Modernität. Schimmernd, fast zart anmutend ist dieser natürliche Werkstoff zudem extrem beständig. Vielleicht sogar unvergänglich? Nicht nur aus diesem Grund wird Keramik als eine der ältesten Traditionen der Menschheit in der Verwendung in Design, Architektur und im Handwerk gleichermaßen geschätzt.

KERAMOS.

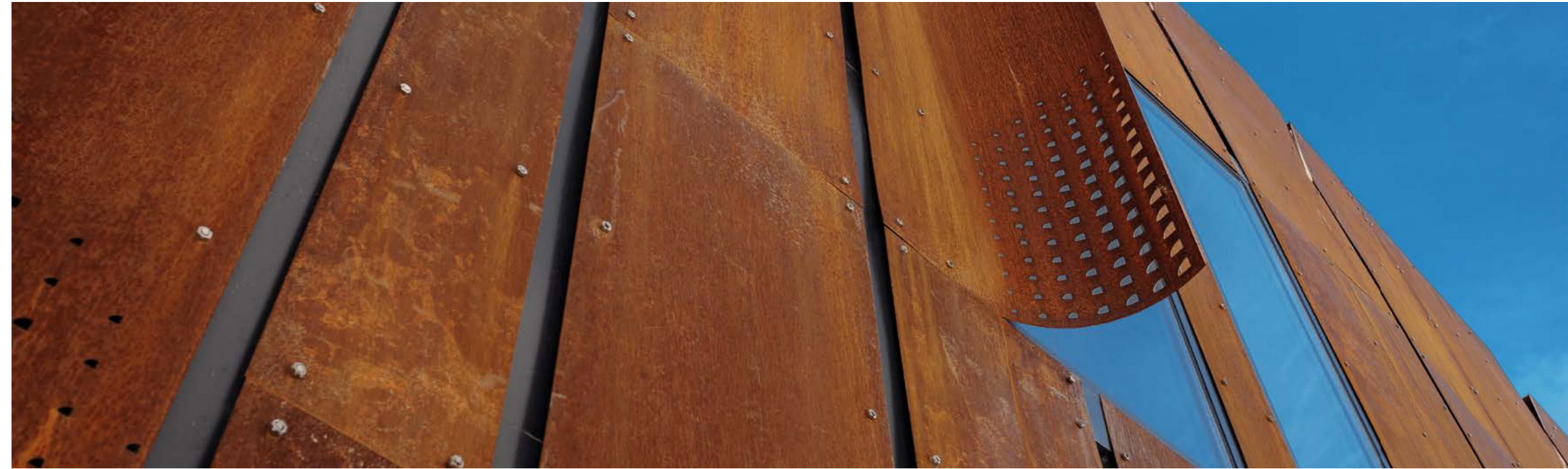
Seinen Ursprung hat Keramik im altgriechischen. Es bedeutet „Tonmineral“ oder auch „Gegenstände, die aus Tonmaterial gefertigt sind“. Doch was ist genau drin? Es handelt es sich aus einem Gemisch aus Ton, Kaolin und Feldspat. Diese im Ursprung natürlichen Rohstoffe werden gemahlen, verfeinert und mit Wasser angereichert bis eine formbare, glatte Masse entsteht. Das gewünschte Endprodukt, ob Vase, Kachel oder Dachziegel, wird anschließend geformt und in einem Brennprozess hergestellt.

EINE SYMBIOSE.

Ganz gleich ob Indoor oder Außen: Das Paar Keramik und Metall ermöglicht eine facettenreiche Gestaltung in eleganten Nuancen. Außerdem ist es erfreulich einfach und ohne Aufwand zu reinigen, dabei ultraleicht und stoßfest. Für die Verwendung im wohnlichen Umfeld sprechen vor allem die absolute Kratzfestigkeit, Hitze- und Frostbeständigkeit.

FÜHLEN SIE ES?

Was macht diese Verbindung so besonders? Nun, hier treffen zwei Materialien aufeinander, die Robustheit ästhetisch miteinander vereinen. Die optische Verbindung von Keramik und Metall erzeugt einen einzigartigen Effekt der Oberflächenstruktur. Es schmeichelt Hand wie Augen. Signature bietet Ihnen eine ansprechende Auswahl verschiedener Stilrichtungen.



+ KERAMIK METALLOPTIK OBERFLÄCHEN



Red Oxide



Dark Oxide



White Oxide



Rust Oxide

KERAMIK HOLZOPTIK

IST ES ANSPRUCHSVOLLES HOLZ ODER WAHRE AUTHENTIZITÄT?

Holz duftet, spendet Wärme und Behaglichkeit. Es ist das wohl älteste und nachhaltigste Konstruktionsmaterial das wir kennen. Ob urige Hütte, edle Gartenmöbel oder modernes Hochhaus. Holz hat Bestand und ist gleichzeitig ein unglaublich flexibles und kreatives Naturprodukt.



AUF HOLZ KLOPFEN.

Es soll Glück bringen. Schließlich ranken sich viele Mythen und Legenden um Bäume. Diese tragen eine hohe Symbolkraft und Wesen in sich. Doch aus was besteht dann genau ihr Holz? Es setzt sich aus verschiedenen Stoffen wie Cellulose, Lignin, Harze, Wachse, Fette, Öle, Stärke, Zucker, sowie verschiedene Mineral-, Gerb- und Farbstoffe sowie Alkaloide zusammen.

BESSER ALS DAS ORIGINAL?

Um die wenigen, aber beachtlichen Nachteile von Holz zu umgehen, kreieren wir Haustüren in täuschend echter Holzoptik. Im Gefühl und Design identisch, weist es jedoch einen maßgeblich höheren Pflegekomfort auf. Kratzer, Wasserflecken oder gar aufwendiges Ölen fallen hier ausnahmslos weg. In Verbindung mit dem hochbeständigen Keramik entsteht so eine Haustür für die Ewigkeit.

INDIVIDUALITÄT BEWAHREN.

In feiner Handwerkskunst verleihen wir den Signature Keramik Holzoptik-Türen einen klassischen und zeitlosen Look. Es ist ganz gleich, ob Sie einen Altbau besitzen oder sehr modern wohnen, die einbruchssicheren Modelle fügen sich nahtlos in ihr persönliches Wohnumfeld ein. Die Haustüren verfügen über Applikationen in Holzdekor – für eine völlig natürliche Anmutung, die täuschende wirkt.

ZWEI WELTEN.

Keine Frage, Holz verfügt über eine warme und heimelige Ausstrahlung. Ob cool oder rustikal bietet die Kombination aus der Wirkung von Holz und den Vorteilen von Aluminium nur Vorteile. Mit einer Holzoptik Aluminium Tür aus der Signature Kollektion müssen Sie sich nicht mehr zwischen einem klassischen Look oder höchster Modernität entscheiden.

+ KERAMIK HOLZOPTIK OBERFLÄCHEN



Bog Oak



Oak



Dark Oak



Grey Oak



KERAMIK BETONOPTIK MASSIVER BAUSTOFF ODER PURES DESIGN?

Stark. Massiv. Cool. Beton, ein Baustoff wie ein Fels in der Brandung. Und trotz aller groben Eigenschaften ein feines, unverkennbares Merkmal modernster Architektur. Oder kann es ein Loft ohne Stilelement Beton geben? Zweifellos ist Beton ein Trend ohne Verfallsdatum. Schützend, solide und nachhaltig.

BONJOUR BETON.

Das Wort Beton lässt sich aus dem Französischen ableiten. Seine Verwendung als Baustoff feierte erst späte Erfolge. So wurden erstmals im Jahre 1804 Betonrohre als Fertigteile in Frankreich hergestellt. In Deutschland etablierte sich die Produktion erst ca. 50 Jahre später. Und heute? Ist Beton längst ein universelles Hightechprodukt. Übrigens: ähnlich wie bei Aluminium richtet sich der gesamte Gewinnungsprozess auch nach strengsten Umweltnormen.

EIN KLASSIKER.

Die Urmischung von Beton umfasst Zement, Wasser und Gesteinskörnungen. So kann im Prinzip jedermann eine eigene Betonmischung anfertigen. Doch längst ist diese aufwendig herzustellende Rezeptur durch technologische Mischungssysteme abgelöst. Im heutigen, professionell verwendeten Beton kommen weitere, spezielle Zusatzmittel und sogar Luft zum Tragen. Und das im wahrsten Sinne des Wortes, immerhin ist Beton höchst tragfähig.

+ KERAMIK BETONOPTIK OBERFLÄCHEN



Concrete



Cement



Dark Cement



Ash Cement

AUS BETON WIRD ARCHITEKTUR.

Beton ist nicht gleich Beton. Denn je nach Mischung entsteht eine hochwertige, typisch graue Masse für vielseitige Verwendungen. Beispielsweise werden an Architekturbeton als Gestaltungselement höhere Ansprüche gestellt. Bei seiner Herstellung wird auf besondere Sorgfalt geachtet. Vor allem formbar muss er sein. Nur so lassen sich Visionen und Inspirationen verwirklichen.

MAKELLOS SCHNÖRKELOS.

Eine Haustüre wie ein Statement. Die Oberflächenstruktur besteht aus authentischen und mineralischen Rohstoffen. Sie haben die Anmutung von echtem Beton, jedoch ohne schweres Gewicht. Das macht sie in Kombination mit hochwertiger Keramik vor allem für Lofts oder Neubauten so attraktiv. Für deutliche und coole Akzente stehen Ihnen verschiedenen Farbtöne zur Auswahl. Egal, welcher Look & Feel: Ihre Beton-Optik Haustür ist pflegeleicht und kratzfest.

ELOXAL SCHLIFF

STARKER KORROSIONSSCHUTZ ODER FACETTENREICHE FEINHEIT?

Wie wäre es, einen kunstvollen Vorgang mit einem besonderen Schutz abzuschließen? Um so den Dingen einen besonderen „Schliff“ zu geben? Eloxal Schliff ist ein chemisches Verfahren mit attraktiven Effekten. Keine Oberfläche gleicht so mehr der anderen.

UNZERSTÖRBAR.

Eloxal ist eine sehr harte Schicht auf Aluminium und somit eine unzerstörbare Verbindung. Gleichzeitig ist es ein Veredelungsverfahren und schenkt Flächen ein unverwechselbares Aussehen. Ein weiterer Vorteil der Eloxalbeschichtung ist, dass sie im Vergleich zu üblichen Lacken nicht abblättern können.

EXKLUSIV ELOXAL.

Machen wir an dieser Stelle einen kleinen Ausflug in den Fachbereich Chemie, um Eloxieren zu erklären. Üblicherweise wird es mittels Gleichstrom in Schwefelsäure oder Oxalsäure-Elektrolyten erzeugt. Dabei wird das Aluminium als Anode geschaltet und „anodisiert“. Auf diese Weise wird auf dem Aluminium die harte Schutzschicht gebildet. Übrigens ist das Eloxieren eine äußerst umweltfreundliche Form der Oberflächenbehandlung.

FEINSCHLIFF.

Die Signature Haustüren mit Eloxal Schliff verfügen nicht nur über diese extraschützende Oberfläche, sondern zeigen sich auch im kreativen Look. Ein spannender, facettenreicher Effekt, mit dem die Tür zu einem beeindruckenden Gestaltungselement wird. Die wellenförmige Strukturen schmeicheln dem Auge und setzen plakative Akzente.

ETWAS MAGIE?

Immer dieselbe Haustüre, doch sie wirkt jedesmal anders? Unsere Eloxal Schliff Haustüren beeindrucken: Denn je nach Lichteinfall oder Blickwinkel verändert sich ihre optische Wirkung. Sie haben die Wahl zwischen den Farben Schwarz, Weiß und Gold. Eloxal Schliff macht jegliche Lackierung, Pulverbeschichtung oder Folierung absolut überflüssig.



+ ELOXAL SCHLIFF OBERFLÄCHEN



Black Eloxal

White Eloxal



MINERALISCH MINERALISCHE OBERFLÄCHE ODER WEICH WIE STEIN?

Eine alte Weisheit besagt: Zuerst waren die Steine, dann die Pflanzen, dann die Tiere und erst dann der Mensch. Steine tragen trotz ihrer Bewegungslosigkeit etwas Lebendiges und sehr weises in sich. Prüfen Sie es doch einmal selbst: Jeder Stein fühlt sich anders an, jede Steinart hat individuelle Eigenschaften. Glatt, warm, kühlend, rau, weich. Könnten Sie sich die Welt ohne Steine vorstellen?

WANN IST EIN STEIN EIN STEIN?

Die natürliche Entstehung von Gestein ist kein kurzer Prozess. Lagern sich beispielsweise kleinere Steine oder auch Sandkörner im Wasser ab – denken Sie an das unbezähmbare Meer – entstehen durch diesen Druck Steine. Ein weiteres Naturereignis ist ein Vulkanausbruch. Lava oder Magma können Sie sich als flüssiges Gestein vorstellen. Faszinierend, nicht wahr?

STEIN AUF STEIN.

Vor allem die schadstofffreien Natursteinarten bereichern seit jeher Architektur und Design. Ob edler Marmor und Granit im Bad oder in der Kunst. Ob Basalt für Wege und Fassaden. In den unterschiedlichsten Formen, Strukturen und Farben verschönern Steine Haus, Hof und Garten – mit allen ökologischen Vorteilen. Keine Frage, über Gesteinsarten und ihre vielfältigen Verwendungsarten könnte man ganze Romane füllen.

+ MINERALISCH OBERFLÄCHEN



Himalaya



Serena



Grey Marble



Dark Marble

EWIGER BAUSTOFF.

Die Verwendung im Innen- sowie Außenbereich hat seit Jahrtausenden Tradition. Ganz gleich, wie technologisch sich unsere Gesellschaft weiter entwickelt. Stein wird bleiben. Bauen und veredeln mit Naturstein ist nachhaltig und vielseitig. Welche Art verwendet wird, hängt daher von dem Einsatzgebiet ab. Denn je nach Zusammensetzung des Gesteins gelten unterschiedliche Anforderungen wie Tragbarkeit oder Witterungsverhältnisse. Dabei können die Steine poliert oder geschliffen werden, in der Regel bleiben sie jedoch naturbelassen.

WAHRE UNIKATE.

Für die Signature Kollektion verwenden wir hochwertigste, mineralische Oberflächen: Himalaya, Pietra Serena und Schiefer, die vom Original nicht zu unterscheiden sind. Eine Türe in Stein-Optik ist im Einklang mit der Natur. Im scheinbaren Gegensatz fügt sie sich besonders gut in den gewollt industriellen Stil ein. Glatt, angenehm kühl anzufassen und optisch hochmodern bieten sie außerdem eine gewohnt pflegeleichte, kratzfeste Oberfläche.

GLAS

MAXIMALER LICHTEINFLUSS ODER DIE ENTDECKUNG NEUER HORIZONTE?

Was wäre ein Haus ohne Fenster? Was wäre ein guter Wein ohne passendes Glas? Ein edles Parfum ohne Flakon? Glas kommt in unserem gesamten Leben und Alltag auf wundersame oder ganz praktische Weise zum Einsatz. Das Wort Glas leitet sich „Glasa“ ab, was soviel wie „Glänzende“ oder auch „Schimmernde“ bedeutet.



TRANSPARENTE GESCHICHTE.

In seiner natürlichen Grundform besteht Glas aus Kalk, Sand und Soda. Schon 658 Jahre vor Christus wurde das Rezept zur Herstellung überliefert: „Nimm 60 Teile Sand, 180 Teile Asche aus Meerespflanzen und 5 Teile Kreide und du erhältst Glas.“ Doch fehlt hier noch der entscheidende Prozess: starke Erhitzung. Um schließlich das Naturprodukt Glas zu erhalten, müssen die Materialien auf mindestens 1400 Grad miteinander verschmelzen werden.

GLAS UND MENSCH.

In heutigen Zeiten vergessen wir oft, dass scheinbare Selbstverständlichkeiten vor langen Zeiten kostbare Schätze waren. Glas war früher so wertvoll, dass nur reiche Menschen sich die transparenten Fenster leisten konnten oder Kirchen damit kunstvoll ausgestattet wurden. Alle anderen mussten mit Säcken improvisieren oder bauten Holzläden mit kleinen Lichtdurchlässigen Öffnungen.

KLARE PERSPEKTIVEN.

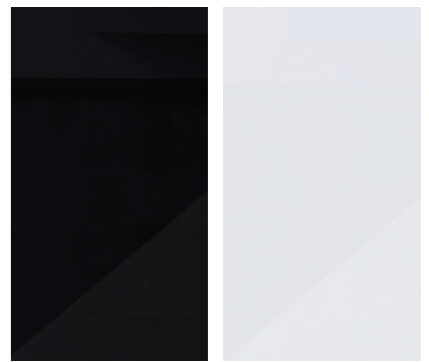
Das Spiel mit Glas und Licht übt eine hohe Faszination aus. Fenster sind der Zugang zur Seele eines jeden Hauses – ganze Fassaden können mit Glas gestaltet werden. Denke man nur an das populäre Bauhaus-Design mit flächigen und bodentiefen Fensterfronten. Kaum ein Material ist wie Glas in der Lage, einen Raum auf emotionale Art und Weise entstehen und wirken zu lassen.

LICHTVOLLE SCHMUCKSTÜCKE.

Signature Haustüren in verschiedenen Glasarten sind trotz oder eben wegen ihrer Oberfläche äußerst massiv und stabil. Sie wirken modern und gleichzeitig einladend. Türen mit Glaselementen können etwas, das alle anderen Haustüren nicht können: Sie erhellen den Eingangsbereich. So sind sie die beste Wahl für Hausbesitzer, die die Sonne lieben.



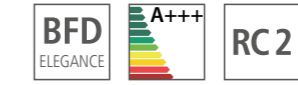
+ GLAS
OBERFLÄCHEN



ESG Black

ESG White

MODELLE ÜBERSICHT



MODELL SE01



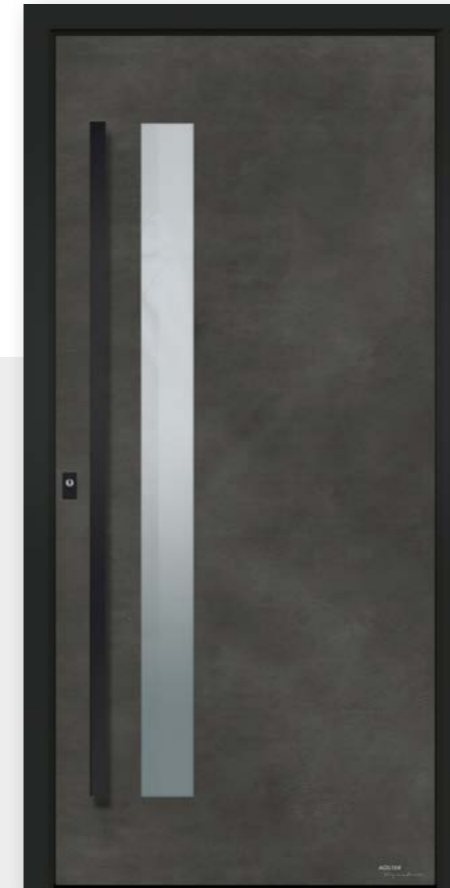
MODELL SE02



MODELL SE03



MODELL SE04



MODELL SE05



MODELL SE06

PIKTOGRAMME

BFD ELEGANCE Beidseitig flügelüberdeckend
Ausstattung Elegance

BFD PURE Beidseitig flügelüberdeckend
Ausstattung Pure

RC 2 Beidseitig flügelüberdeckend
Ausstattung Pure

1824, 1400 Stoßgriff

1888 Innendrücker

Funk-Fingerscan

Funk-Fingerscan
im Stoßgriff

Innenansicht mit
Signature Oberfläche



SE01

Design in seiner reinen Form. Was sich wohl hinter dieser Tür verbirgt? Unsere schnörkellosen Styles haben das gewisse Etwas: geheimnisvoll anmutend, doch zugleich gradlinig und klar. Ein puristisches Modell, das auch ohne Lichteinlässe oder Materialmixe wirkt. Einfach perfekt für durchdachte Industrial Looks oder für Liebhaber der Schlichtheit.





SE01 Concrete
Anwendungsbeispiel

Basisfarbe: White Aluminium FSM
Signature-Oberfläche: Concrete
Stoßgriff: 1821, 1000 mm mit Fingerscan,
Sicherheitsrosette Edelstahl



SE01 Red Oxide



SE01 Dark Oxide



SE01 White Oxide



SE01 Rust Oxide



SE01 Bog Oak



SE01 Oak



SE01 Dark Oak



SE01 Grey Oak



SE01 Concrete



SE01 Cement



SE01 Dark Cement



SE01 Ash Cement



SE01 Black Eloxal



SE01 White Eloxal



SE01 Himalaya



SE01 Serena



SE01 Grey Marble



SE01 Dark Marble



SE01 Black ESG



SE01 White ESG

**SIE SEHEN IHRE HAUSTÜR
MINDESTENS GENAUSO OFT
VON INNEN WIE VON AUSSEN.**

Weil uns die inneren Werte genauso wichtig sind wie Ihnen, haben wir Ihre Signature Haustür auch von Innen mit unseren hochwertigen Oberflächen versehen. So finden Sie auf den nachfolgenden Seiten immer auch eine Innenansicht unserer Modelle.

SE01 Dark Marble
Anwendungsbeispiel Innenansicht

Basisfarbe: Basaltgrey FS, ca. RAL 7012
Signature-Oberfläche: Dark Marble
Innendrücker: 1888
Digitaler Türspion





BFD
ELEGANCE

BFD
PURE

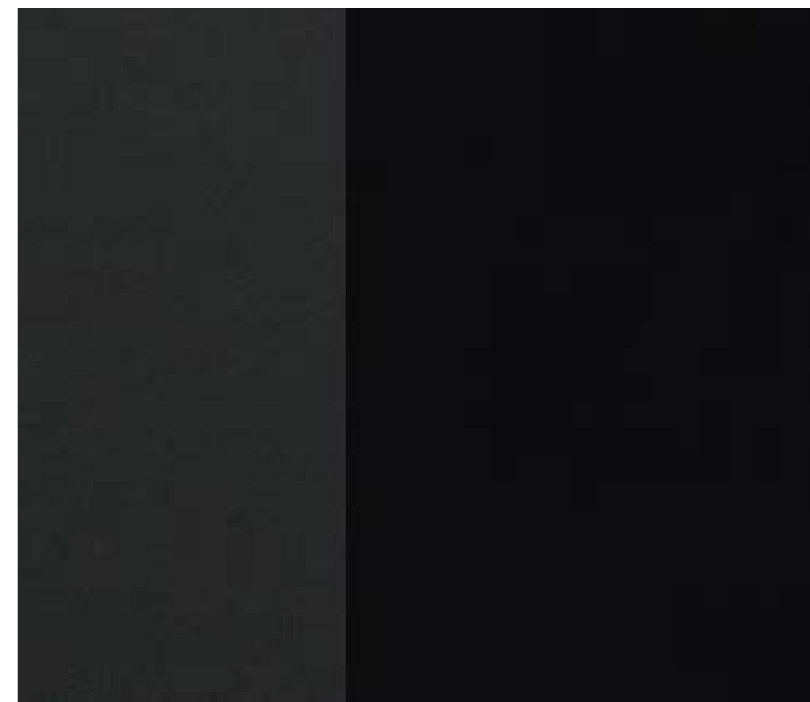
SE02

Black ist back. Hochästhetisch, individuell und außergewöhnlich. Dieses Modell ist für Menschen, die das Zusammenspiel von unauffällig und auffälliges lieben. Schwarz lackiertes Dekor-Glas in Streifenform spiegelt effektiv alles, was sich davor befindet. Eine weitere Oberfläche Ihrer Wahl lässt einen interessanten Kontrast entstehen, der Ihre Haustüre unverwechselbar macht.

RC 2

1825
1600

1888





SE02 Red Oxide



SE02 Dark Oxide



SE02 White Oxide



SE02 Rust Oxide



SE02 Bog Oak



SE02 Oak



SE02 Dark Oak



SE02 Grey Oak

SE02 Ash Cement
Anwendungsbeispiel

Basisfarbe: Deep Black FS, ca. RAL 9005 FS
Signature-Oberfläche: Ash Cement
Stoßgriff: 1825, 1600 mm,
Sicherheitsrosette Schwarzstahl-Optik



SE02 White Eloxal
 Anwendungsbeispiel Innenansicht
 Basisfarbe: Nightgrey FS, ca. RAL 7016
 Signature-Oberfläche: White Eloxal
 Innendrücker: 1886
 Verriegelung Drehknopf quadratisch
 Edelstahl



SE02 Concrete



SE02 Cement



SE02 Dark Cement



SE02 Ash Cement



SE02 Black Eloxal



SE02 White Eloxal



SE02 Himalaya



SE02 Serena



SE02 Grey Marble



SE02 Dark Marble



SE02 Black ESG



SE02 White ESG

SE03

Der letzte Schliff. Eigensinn trifft Glas. Was daraus entsteht? Eine Haustüre, die trotz aller Robustheit nicht raffinierter sein kann. Durch die Kombination mit einem mittigen Lichteinlass wird der Wohnraum dahinter atmosphärisch erhellt und ist trotzdem nicht einsehbar.



SE03 Red Oxide



SE03 Dark Oxide



SE03 White Oxide



SE03 Rust Oxide



SE03 Bog Oak



SE03 Oak



SE03 Dark Oak



SE03 Grey Oak



SE03 Concrete



SE03 Cement



SE03 Dark Cement



SE03 Ash Cement



SE03 Black Eloxal



SE03 White Eloxal



SE03 Himalaya



SE03 Serena



SE03 Grey Marble



SE03 Dark Marble



SE03 Black ESG



SE03 White ESG

SE03 Oak

Anwendungsbeispiel Innenansicht

Basisfarbe: Snow FS, ca. RAL 9016

Signature-Oberfläche: Oak

Innendrücker: 1894

Glas: ESG mattiert mit klarem Rand



BFD
ELEGANCE

BFD
PURE

SE04

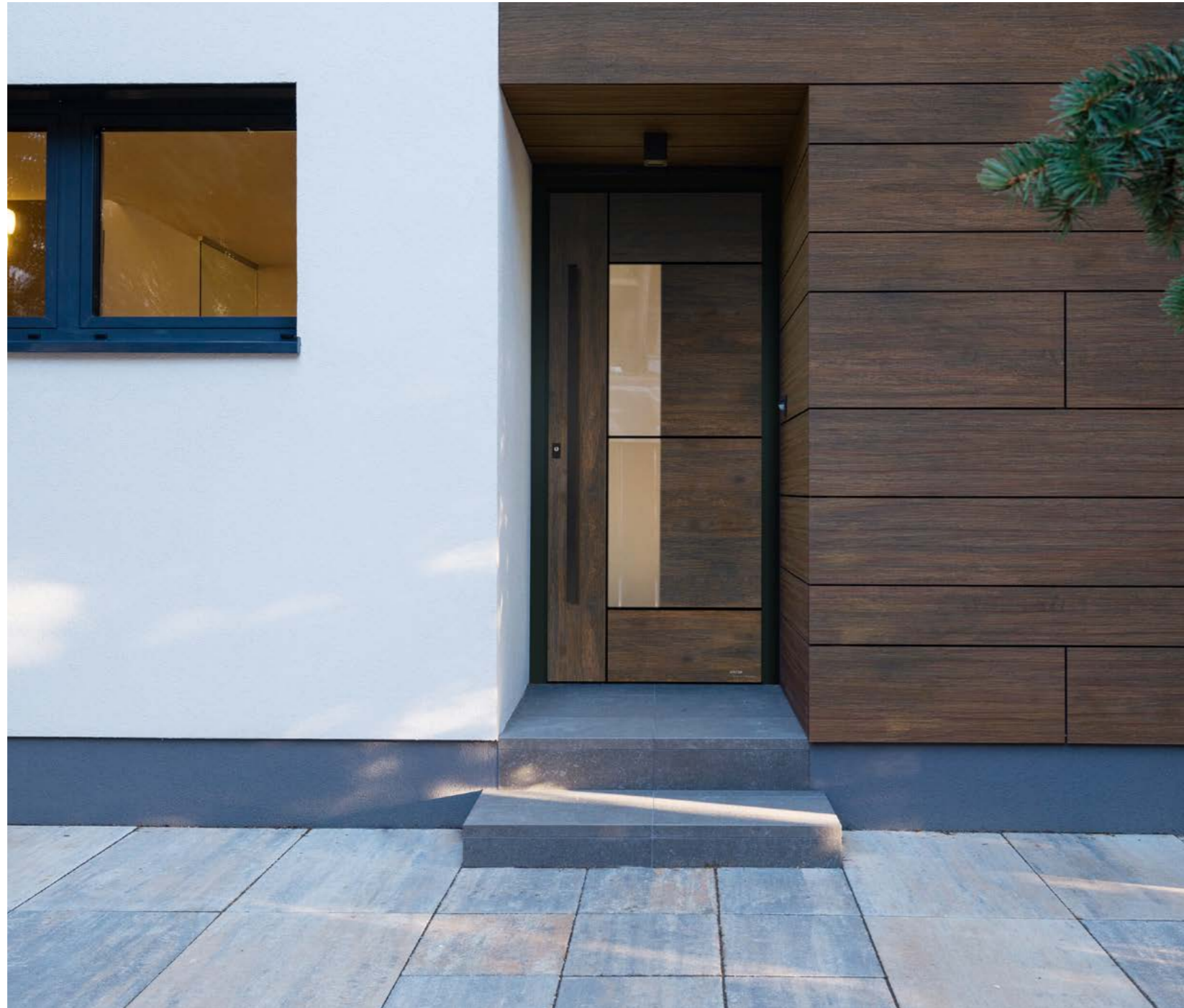
Schlichte Eleganz. Unikat für Unikat wirkt jede unserer Türen etwas anders. Dieses Modell besteht aus fünf durchdachte Elementen, die durch schwarze Lisenen getrennt sind. Sie ist genügend Lichteinfall in dieses straighte Konzept eingeplant.

RC2

1825
1400

1888





SE04 Bog Oak
Anwendungsbeispiel

Basisfarbe: DB 703 FSM
Signature-Oberfläche: Bog Oak
Stoßgriff: 1825, 1400 mm,
Sicherheitsrosette Schwarzstahl-Optik
Glas: ESG mattiert mit klaren Streifen



SE04 Red Oxide



SE04 Dark Oxide



SE04 White Oxide



SE04 Rust Oxide



SE04 Bog Oak



SE04 Oak



SE04 Dark Oak



SE04 Grey Oak



SE04 Concrete



SE04 Cement



SE04 Dark Cement



SE04 Ash Cement



SE04 Black Eloxal



SE04 White Eloxal



SE04 Himalaya



SE04 Serena



SE04 Grey Marble



SE04 Dark Marble



SE04 Black ESG



SE04 White ESG



SE03 Serena
Anwendungsbeispiel Innenansicht

Basisfarbe: Nightgrey FS, ca. RAL 7016
Signature-Oberfläche: Serena
Innendrücker: 1893
Glas: ESG mattiert mit klaren Streifen





BFD
ELEGANCE

BFD
PURE

SE05

Licht ist formbar. Dieses Signature Design mit schmalen, versetzten Lichteinlass fgt sich nahtlos in jeden Hauseingang ein. Mit seinen schier unzhlichen Kombinationsmglichkeiten aus Optiken und Farben ist dieses Modell wie gemacht fr kompromisslose Individualisten. Ob warm oder eher cool – jeder Hauseingang erhlt so seine eigene „Signatur“.

RC 2

1825
1600

1888





SE05 Red Oxide



SE05 Dark Oxide



SE05 White Oxide



SE05 Rust Oxide



SE05 Bog Oak



SE05 Oak



SE05 Dark Oak



SE05 Grey Oak

SE05 Red Oxide
Anwendungsbeispiel

Basisfarbe: Deep Black FS, ca. RAL 9005 FS
Signature-Oberfläche: Red Oxide
Stoßgriff: 1825, 1600 mm,
Sicherheitsrosette Schwarzstahl-Optik
Fingerscan



SE05 Dark Cement
 Anwendungsbeispiel Innenansicht

Basisfarbe: Deep Black FS, ca. RAL 9005 FS
 Signature-Oberfläche: Dark Cement
 Innendrücker: 1890
 Glas: ESG Klarglas



SE05 Concrete



SE05 Cement



SE05 Dark Cement



SE05 Ash Cement



SE05 Black Eloxal



SE05 White Eloxal



SE05 Himalaya



SE05 Serena



SE05 Grey Marble



SE05 Dark Marble



SE05 Black ESG



SE05 White ESG

SE06

Verspielter Charakter. Und es werde Licht und Sicht: Mit einer großen Glasfront erzeugt dieses Modell das Absolute an Licht und ein Gefühl von Leichtigkeit. Sie haben auch hier die Wahl zwischen vielen verschiedenen Optiken und Farben, die den schmalen linksbündigen Streifen individualisieren. Dieses Design passt zu Menschen, die sich nicht auf einen Stil festlegen wollen.



SE06 Red Oxide



SE06 Dark Oxide



SE06 White Oxide



SE06 Rust Oxide



SE06 Bog Oak



SE06 Oak



SE06 Dark Oak



SE06 Grey Oak



SE06 Concrete



SE06 Cement



SE06 Dark Cement



SE06 Ash Cement



SE06 Black Eloxal



SE06 White Eloxal



SE06 Himalaya



SE06 Serena



SE06 Grey Marble



SE06 Dark Marble



SE06 Black ESG



SE06 White ESG

SE03 White ESG
 Anwendungsbeispiel Innenansicht
 Basisfarbe: Nightgrey FS, ca. RAL 7016
 Signature-Oberfläche: White ESG
 Innendrücker: 1889
 Glas: ESG mattiert mit klarem Rand



KÖSTER[®] ADVANCE BFD ELEGANCE

Beidseitig flügelüberdeckende Füllung, 92 mm Gesamtstärke
 U_D-Wert = 0,68 W/m²K (Berechnungsbasis DIN EN ISO 10077-1,
 Tür 1200 x 2250 mm mit komplett geschlossener Türfüllung, ohne Glas).



STANDARD AUSSTATTUNG SIGNATURE



3 x **Rollentürbänder** in Edelstahlfinish oder Schwarzstahl-Optik



Stoßgriff 1824
1400, oder 1600 mm auf geraden Stützen in Edelstahl

Stoßgriff 1825
1400, oder 1600 mm auf geraden Stützen in Schwarzstahl-Optik



Sicherheitsrosette mit Kernziehschutz, flächenbündig eingelassen Edelstahl, oder Schwarzstahl-Optik, **Sicherheits-Profilzylinder** nach DIN 1303 und DIN 18252 Schlagpickingschutz, Not- und Gefahrenfunktion und **8 Schlüssel**



Innendrücker 1883 auf Rosette inkl. PZ-Rosette in Edelstahl

Innendrücker 1888 auf Rosette inkl. PZ-Rosette in Schwarzstahl-Optik



3 Stück **Bandseitensicherungen**

5-fach-Verriegelung Auto-Safe mit durchgehender Schließbleiste und verstellbaren Schließpunkten sowie Schwenkriegeln.



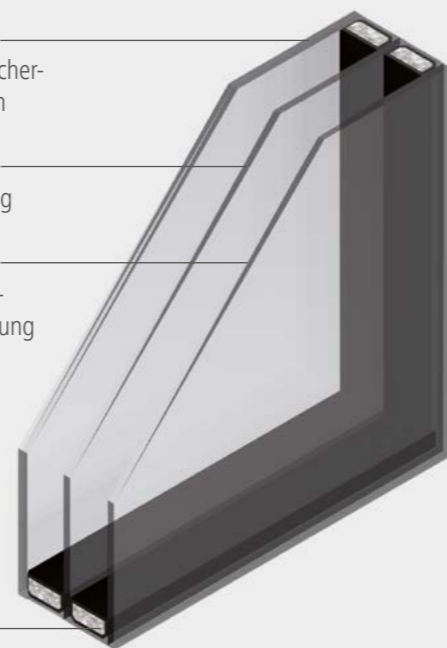
Komfort-Flüsterfalle, für den erhöhten Schließkomfort

RC 2 SICHERHEITSGLAS 3-FACH-VERGLASUNG AUS P4A/ESG/ESG

Außen:
P4A Verbund-Sicherheitsglas 10 mm

Mitte:
ESG / Mattierung

Innen:
ESG mit Wärmeschutzbeschichtung



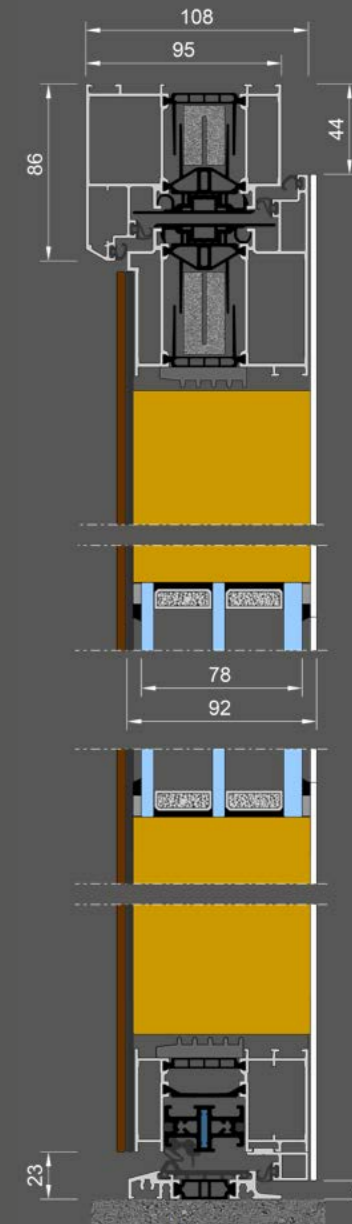
Thermisch optimierter Randverbund (warme Kante), schwarz



Außenansicht
Türrahmen in Nightgrey FS
Türflügel mit Keramik Cement



Innenansicht
mit Rollentürbändern, Türrahmen und Türflügel in Nightgrey FS



KÖSTER ADVANCE 108
Türblendrahmen mit 86 mm Ansichtsbreite, Designoberfläche Signature nur außen

KÖSTER[®] ADVANCE BFD PURE

Beidseitig flügelüberdeckende Füllung, 92 mm Gesamtstärke
 UD-Wert = 0,68 W/m²K (Berechnungsbasis DIN EN ISO 10077-1,
 Tür 1200 x 2250 mm mit komplett geschlossener Türfüllung, ohne Glas).



OPTIONALE AUSSTATTUNG SIGNATURE



3x **verdeckt liegende** Bänder



inkl. verdeckt liegenden Öffnungsbegrenzer mit zusätzlicher Feststellung.



Stoßgriff 1824 1400, oder 1600 mm auf geraden Stützen in Edelstahl

Stoßgriff 1825 1400, oder 1600 mm auf geraden Stützen in Schwarzstahl-Optik



Sicherheitsrosette mit Kernziehschutz, flächenbündig eingelassen Edelstahl, oder Schwarzstahl-Optik, **Sicherheits-Profilzylinder** nach DIN 1303 und DIN 18252 Schlagpickingschutz, Not- und Gefahrenfunktion und **8 Schlüssel**



Innendrücker 1883 auf Rosette inkl. PZ-Rosette in Edelstahl

Innendrücker 1888 auf Rosette inkl. PZ-Rosette in Schwarzstahl-Optik



3 Stück **Bandseitensicherungen**

5-fach-Verriegelung Auto-Safe mit durchgehender Schließbleiste und verstellbaren Schließpunkten sowie Schwenkriegeln.



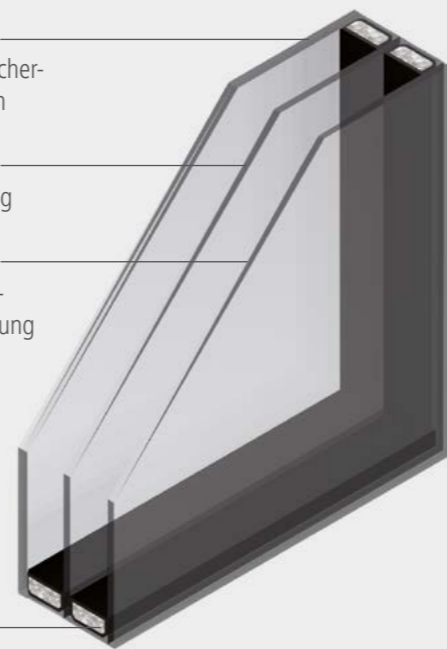
Komfort-Flüsterfalle, für den erhöhten Schließkomfort

RC 2 SICHERHEITSGLAS 3-FACH-VERGLASUNG AUS P4A/ESG/ESG

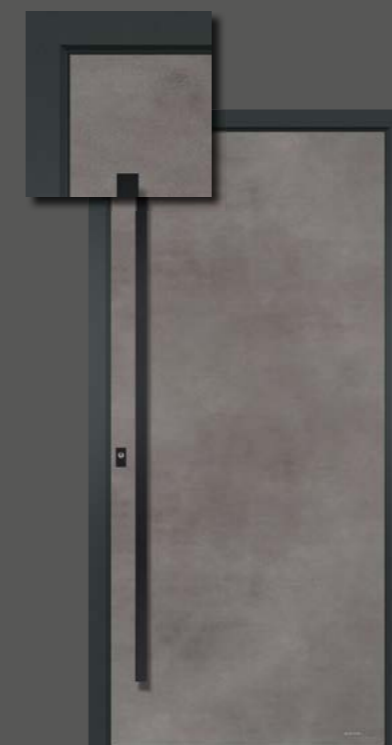
Außen: P4A Verbund-Sicherheitsglas 10 mm

Mitte: ESG / Mattierung

Innen: ESG mit Wärmeschutzbeschichtung



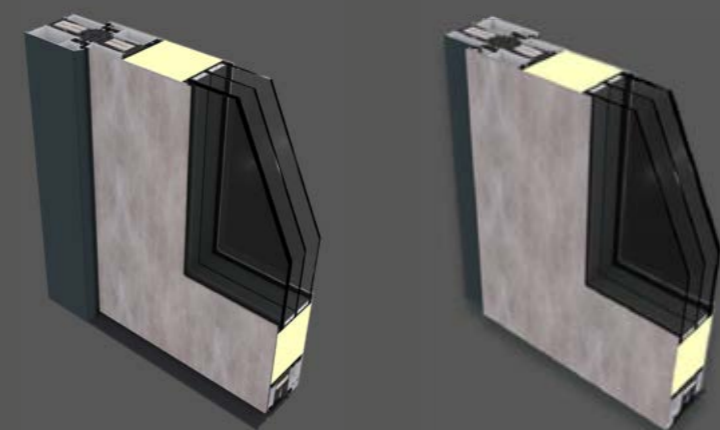
Thermisch optimierter Randverbund (warme Kante), schwarz



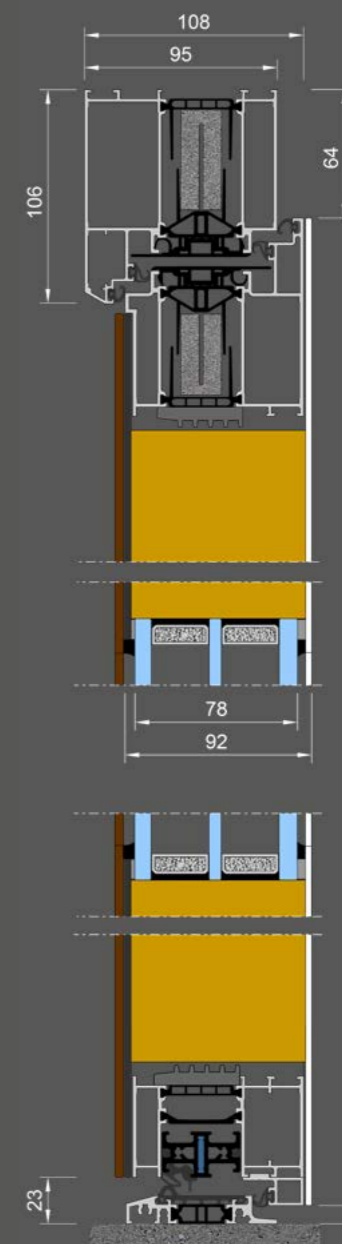
Außenansicht
 Türrahmen in Nightgrey FS
 Türflügel mit Keramik Cement



optimal mit Designoberfläche Signature beidseitig



Innenansicht
 Türrahmen in Nightgrey FS
 Türflügel mit Keramik Cement



KÖSTER ADVANCE 108
 Türblendrahmen mit 106 mm Ansichtsbreite, Designoberfläche Signature nur außen



Verdeckt liegende Türbänder

Unsere verdeckt liegenden Türbänder werden flächenbündig direkt im Türfalz montiert und sind von außen „unsichtbar“. Somit folgen wir mit diesen Türbändern dem Anspruch auf reduzierte Optik aber maximaler Sicherheit. Bei Verwendung der verdeckt liegenden Türbänder kommt automatisch der Blendrahmen mit 106 mm Ansichtsbreite bei der **KÖSTER ADVANCE 108** zum Einsatz.

Damit das Türflügelprofil bei Öffnung der Tür nicht mit dem Rahmenprofil kollidieren kann, wird der Öffnungswinkel (max. 100°) durch unseren ebenfalls verdeckt liegenden Öffnungsbegrenzer begrenzt. Diese komfortable und elegante Lösung bietet Ihnen zusätzlich die Möglichkeit zur Feststellung der Tür.



STOSSGRIFFE

Zeitlosigkeit robust definiert. Design aus Edelstahl.

Aus einer großen Anzahl an Möglichkeiten haben wir jedem hier abgebildeten Türmodell beispielhaft bereits einen passenden Türgriff zugeordnet. Im Standard liefern wir unsere Signature Türen mit dem Stoßgriff Modell 1824.1200 in Edelstahl oder in Schwarzstahl-Optik. Optional in 1400 oder 1600 mm Länge. Selbstverständlich können Sie sich ganz nach Ihren eigenen Wünschen und Vorstellungen Ihren Favoriten aus unserem Designprogramm auswählen. Alle Modelle finden Sie auf der Seite **XX** oder auf unserer Website.

Übrigens: Alle Griffe werden mit einem speziellem Befestigungsmaterial dezent-verdeckt montiert.



EDELSTAHL-KERNZIEH-SCHUTZROSETTE

So schön kann Schutz sein.

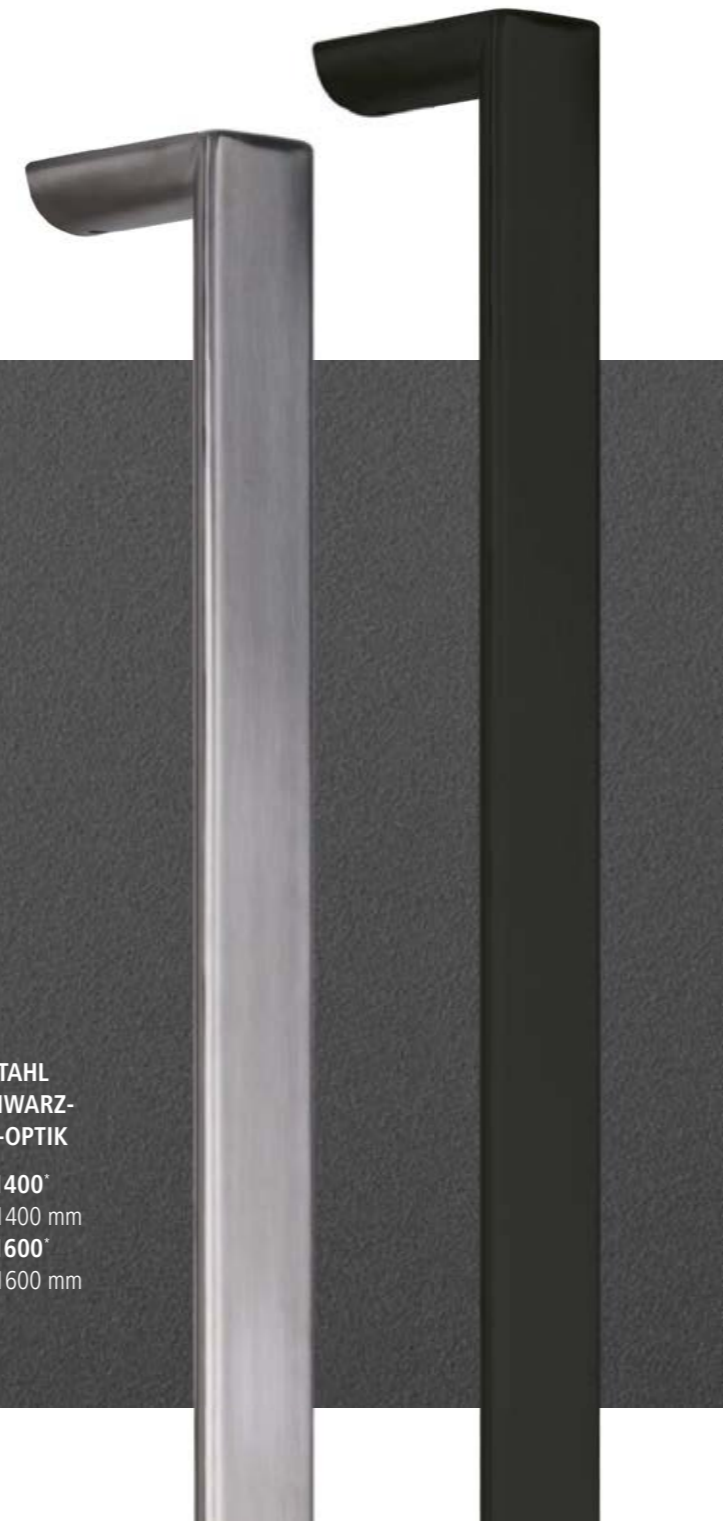
Passend zu allen Stoßgriffen sind die Signature Modelle mit einer Kernziehschutzrosette in quadratisch, Edelstahl- oder Schwarzstahl-Optik, ausgestattet.

EDELSTAHL DESIGN

1824.1400*
Länge 1400 mm
1824.1600*
Länge 1600 mm

EDELSTAHL IN SCHWARZSTAHL-OPTIK

1825.1400*
Länge 1400 mm
1825.1600*
Länge 1600 mm



1803.1000
Länge 1000 mm
1803.1200
Länge 1200 mm
1803.1400**
Länge 1400 mm
1803.1600**
Länge 1600 mm
1803.1800**
Länge 1800 mm



1821*
Länge 1000 mm mit Fingerscan



1822*
Länge 1000 mm



1823*
Länge 1000 mm mit integrierter Kamera



1826
Länge 1000 mm
Länge 1600 mm mit Smart-Touch



1829*
Länge 1200 mm



1834.1000*
Länge 1000 mm
1834.1200*
Länge 1200 mm
1834.1400*
Länge 1400 mm
1834.1600*
Länge 1600 mm



1840.1400
Länge 1400 mm
1840.1600
Länge 1600 mm mit Fingerscan



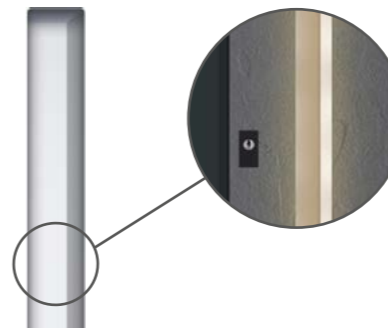
1841.1400
Länge 1400 mm
1841.1600
Länge 1600 mm mit Fingerscan



1842.1400
Länge 1400 mm
1842.1600
Länge 1600 mm mit Fingerscan



1843.1400
Länge 1400 mm
1843.1600
Länge 1600 mm mit Fingerscan

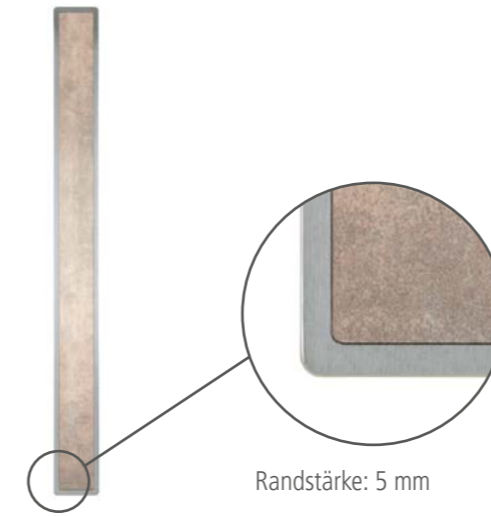


1950 Integrierte Griffschale***
Aluminium in Elementfarbe
Längen: 1200 mm oder 1600 mm inkl. Beleuchtung Standardausführung. Optional mit Dämmerungssensor

* nur auf flügelüberdeckender Füllung montierbar
** mit 4 Stützen
*** nur bei Modellen SE01 / SE06

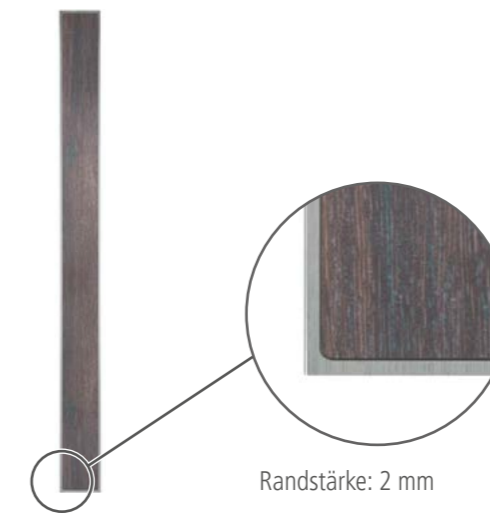


STOSSGRIFFE MIT KERAMIK



PK 1146*
Länge 600 mm

Randstärke: 5 mm



PK 1145*
Länge 600 mm

Randstärke: 2 mm

Neue Stilwelten eröffnen. Stossgriffe mit Keramik.

Mit Signature entscheiden Sie sich nicht einfach nur für eine Haustüre, sondern für ein handwerkliches Kunstwerk. Warum also einen gewöhnlichen Türgriff wählen? Unsere handgemachten Stossgriffe mit Keramik-Beschichtung schenkt der Tür den finalen Akzent.

Auch hier kommen die Vorzüge von Keramik voll zum Tragen: robust, pflegeleicht und angenehm handschmeichelnd können Sie sich mit einem Keramik-Stossgriff auf jedes Öffnen und Schließen neu freuen.

* nur auf flügelüberdeckender Füllung montierbar.
Drucktechnisch bedingte Farbabweichungen vom Original sind möglich.

ERHÄLTlich IN UNSEREN KERAMIKOBERFLÄCHEN

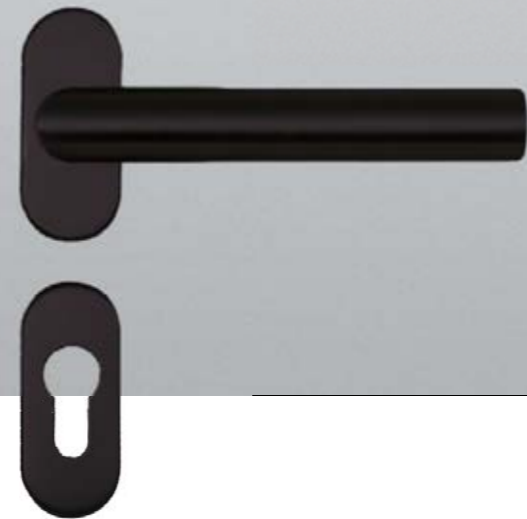
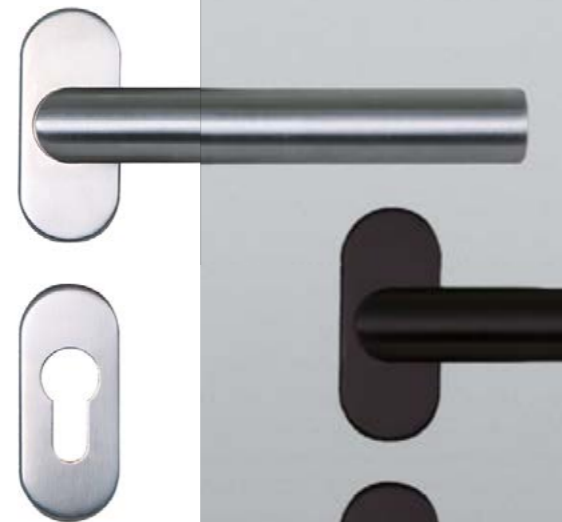
Weil wir auf Individualität genauso viel Wert legen wie Sie, bieten wir Ihnen eine große Vielfalt verschiedener Keramik Styles. Passend zu Ihrer Tür, passend zu Ihrem Haus, passend zu Ihrem Leben.



DRÜCKER

Ein Ausdruck von Geschmack.

Wir von Köster wollen, dass Ihre Haustür perfekt wird und wirkt. Für ein harmonisches Finish ohne nur den kleinsten Makel empfehlen wir Ihnen deshalb zu unseren Innendrücken die dazu passenden Türbänder in Edelstahl.



1883
aus Edelstahl auf Rosette
inkl. PZ-Rosette

1888
aus Edelstahl in Schwarzstahl-Optik
auf Rosette inkl. PZ-Rosette



1885
aus Edelstahl
quadratisch inkl.
PZ-Rosette



1891
aus Edelstahl in
Schwarzstahl-
Optik quadratisch
inkl. PZ-Rosette



1892
aus Edelstahl
quadratisch inkl.
PZ-Rosette



1893
aus Edelstahl in
Schwarzstahl-
Optik quadratisch
inkl. PZ-Rosette



1886
aus Edelstahl auf
Langschild



1892
aus Edelstahl in
Schwarzstahl-Optik
auf Langschild



1894
aus Edelstahl
quadratisch inkl.
PZ-Rosette



1895
aus Edelstahl in
Schwarzstahl-
Optik quadratisch
inkl. PZ-Rosette



1889
aus Edelstahl
rund auf Rosette
inkl. PZ-Rosette



1890
aus Edelstahl in
Schwarzstahl-
Optik rund auf
Rosette inkl.
PZ-Rosette





VERSCHIEDENE GLÄSER GLAS. KLAR. PUR.

Sowie die Geschmäcker verschieden sind, gibt es auch unterschiedliche Glasarten. Dabei ist eine Haustürverglasung immer eine sehr individuelle Angelegenheit. Schließlich soll beim Zusammenspiel von Türkonstruktion und dem Glas nichts dem Zufall überlassen bleiben. Das gilt auch für die Funktionalität. Wir konstruieren unsere Modelle grundsätzlich mit 2-fachen oder sogar 3-fachem Wärmeschutzglas.

LICHTBLICKE. DIE DREI SIGNATURE STYLES.

Float Klarglas

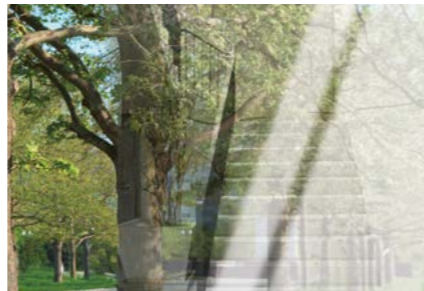
Das beliebte Flachglas entsteht in einem endlos-kontinuierlichem Prozess, in dem die flüssige Glasschmelze fortlaufend von einer Seite auf ein Bad aus flüssigem Zinn geleitet wird. Unser Float Klarglas ist pflegeleicht beschichtet. Fingerabdrücke sind mit nur einem Wisch entfernt.

VSG mattiert mit klarem Rand

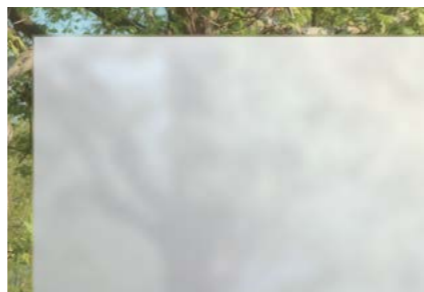
Verbundglas trägt seine Definition bereits im Namen. Zwei Glasscheiben werden aneinander geklebt und werden durch eine dünne, transparente Folie in ihrer Mitte miteinander verbunden. Dieser Vorgang macht ein Zersplittern der Scheibe nahezu unmöglich.

Satinato weiß

Dieses Glas schenkt Ihnen viel Licht und Brillanz. Es erhält seine edle, seidenmatte Oberfläche durch die komplette Ätzung. Auch der Sichtschutz ist hier gleich mit integriert - für ein großzügiges Wohngefühl mit viel Privatsphäre.



ESG Klarglas



ESG mattiert mit klarem Rand



ESG mattiert



Modell SE05 Grey Oak mit ESG Klarglas



Modell SE05 Dark Marble mit ESG mattiert mit klarem Rand



Modell SE05 Dark Oxide mit ESG mattiert

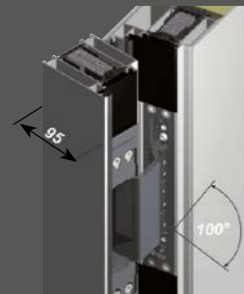
OPTIONALES ZUBEHÖR

TÜRBÄNDER



Rollentürbänder

Filigrane Ästhetik trifft bewährte Funktion. Unsere dreiteiligen Rollentürbänder für einwärts öffnende Türen sind in weiß, schwarz Feinstruktur, silberfarbig (EV1) oder Edelstahlfinish erhältlich.



Verdeckt liegende Türbänder

Die verdeckt liegenden Türbänder sind von außen „unsichtbar“. Damit der Türflügel bei Öffnung der Tür nicht mit dem Rahmen kollidieren kann, sollte der Öffnungswinkel (max. 100°) durch z.B. einen Öff-

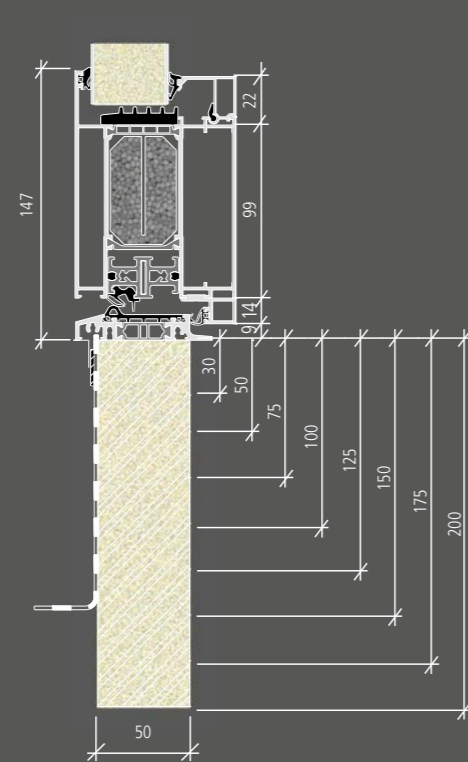
ÖFFNUNGSBEGRENZER



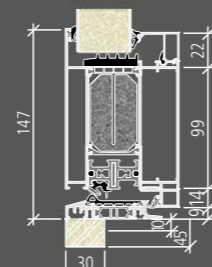
Verdeckter Öffnungsbegrenzer

Der Öffnungsbegrenzer wird verdeckt liegend verbaut bei einer Mindestflügelbreite von 830 mm. Er besitzt eine Rastfeststellung mit Endschlagdämpfung,

BODENEINSTANDSPROFIL



Gegen Mehrpreis erhalten Sie die Neubaubodenschwelle mit Bodeneinstand ab 30 mm, auf Wunsch auch mit Bauanschlussfolie.



Montage: außen bündig



Montage: mittig



Montage: innen bündig

5 mm Schritte von 10 mm bis 45 mm.

BANDSEITENSICHERUNGEN



Massive Bandseitensicherungen mit beidseitiger Verstellmöglichkeit im Flügel- und Rahmenteil. Noch höhere Schutzwirkung durch die exakte Einstellbarkeit. Optisch verschwinden die schwarzen Bandseitensicherungen fast komplett in der Falz.

TÜRSCHLIESSER



Innenliegender Türschließer mit Feststellung - GEZE Boxer

Schließkraftgröße 2-5, geprüft nach EN 1154 A für Türbreiten bis 1250 mm, mit Schließkraftanzeige, stufenlos einstellbar. Endschlag und Schließgeschwindigkeit ebenfalls stufenlos einstellbar.

TÜRSCHLIESSER



Gleitschientürschließer mit Feststellung - GEZE TS 5000

Schließkraftgröße 2-6, geprüft nach EN 1154 A für Türbreiten bis 1400 mm, stufenlos einstellbar. Endschlag, Schließgeschwindigkeit und Öffnungsdämpfung frontseitig stufenlos einstellbar.

ZUTRITTLÖSUNGEN



HEAD

TÜRENDESIGNER IST ES MANIFESTATION ODER DURCHDACHTE KONFIGURATION?

Designen Sie ihre einzigartige KÖSTER Signature Tür einfach selbst. Mit unserem Konfigurator können Sie Ihrer Fantasie freien Lauf lassen und verschiedene Stile und Zusammenstellungen ausprobieren, die exakt zu Ihren persönlichen Vorgaben passen.

www.koester-signature.tueren-designer.de



1. MODELL AUSSUCHEN

2. OBERFLÄCHE WÄHLEN

3. AUSSTATTUNG BESTIMMEN

4. ZUBEHÖR FESTLEGEN

5. TÜR INS HAUS EINSETZEN



KÖSTER. The Art of Aluminium.

Kennen Sie schon unsere weiteren Ranges? Oder möchten mehr über unsere Philosophie und Handwerkskunst erfahren?

Besuchen Sie unsere Website mit allen technischen Details und unserem breit gefächerten Gesamtsortiment: www.koester-aluminium.de

Für persönliche Beratungsgespräche kontaktieren Sie uns gerne unter info@koester-aluminium.de

IMPRESSUM

Herausgeber: © KÖSTER ALUMINIUM GMBH & CO.KG

Hansaallee 6-8 | D-58636 Iserlohn | www.koester-aluminium.de

Konzeption, Gesamtherstellung: beright – Agentur für Corporate Design und visuelle Markenkommunikation, Iserlohn

Fotografie: KÖSTER, beright, Adobe Stock, Shutterstock, Fotolia, Fuhr, Renz, Wicona

Alle gezeigten Anwendungsbeispiele und Türenaustattungen sind nur Beispiele. Die dargestellten Farben können aus drucktechnischen Gründen vom Original abweichen. Irrtum und Änderungen vorbehalten.

 **KÖSTER**
Exklusive Haustüren aus Aluminium