

EDITION.23



 MADE IN GERMANY

 **KÖSTER**
Exklusive Haustüren aus Aluminium

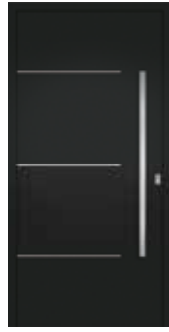
EDITION.23. UNSERE TÜREN AUF



5051 6



5052 6



5053 7



5054 7



5002 9



5003 9



5004 9



5007 9

FINE ab Seite 6

VARIO ab Seite 8



5326 11



5332 12



5334 12



5340 12



5341 12



5342 12



5344 13



5345 13

TREND



5405 19



5409 19



5411 19



5413 19



5415 19



5416 20



5418 20



5420 20

ECONOMY ab Seite 18



5123 24



5126 24



5127 24



5131 25



5132 25



5133 25



5503 26



5505 27

KONSTRUKTIV ab Seite 26

EINEN BLICK.

optional erhältlich:



5009 9 5312 11 5314 11 5316 11 5317 11 5318 11 5323 11 5324 11

TREND ab Seite 10



5347 13 5348 13 5204 15 5212 15 5225 15 5227 16 5229 16 5230 16

MODERN ab Seite 14



5422 20 5423 21 5424 21 5425 22 5426 22 5428 23 5430 23 5101 24

CLASSIC ab S. 24



5506-1 27 5506-2 27 5508 26 5510 27 5512 27

OBERFLÄCHEN	05
STOSSGRIFFE UND DRÜCKER	28-30
PROFILVARIANTEN	34-37
SICHERHEITSTECHNIK	38-44
SMARTCONNECT DOOR	45
BRIEFKÄSTEN	46
ZUBEHÖR	47

Alle hier abgebildeten Türen, außer Modellreihe Fine und Vario, sind in der Standard-Ausführung (Glasfalz) abgebildet. Eine flügelüberdeckende Ausführung, variable Oberflächen und Stoßgriffe, sowie ergänzendes Zubehör sind optional möglich, ebenso die RC2 oder RC3 Sicherheitsausstattung.

MANUFAKTUR-HAUSTÜREN MIT INDUSTRIELLEN STANDARDS

Die Kombination aus langjähriger Erfahrung, handwerklicher Fertigungskunst und maschineller Präzisionsbearbeitung ist unser Garant für Ihre individuelle, langlebige und einzigartige Aluminium-Haustür. Unsere Aluminium-Haustüren entstehen zu 90% in Handarbeit. Die Verarbeitung und die Oberflächenqualität der aufeinander abgestimmten Türen und Türfüllungen sorgen für Qualitätsprodukte, die neben der einzigartigen Ästhetik ganz besonders durch zeitgemäße Sicherheits- und Energieeinsparwerte begeistern. Mit diesem Anspruch begleiten wir jede einzelne Tür bis ins letzte Detail, wie die individuelle Farbwahl, die massiven Eckwinkel oder die passenden Türgriffe bis zur Endkontrolle.

QUALITÄT MADE IN GERMANY



Wir bei KÖSTER legen größten Wert darauf, dass unsere Produkte stets in der erwarteten Premium-Qualität an unsere Kunden ausgeliefert werden. Aus diesem Grund gibt es strenge interne Richtlinien, nach denen die Türen durch die einzelnen Produktionsschritte geleitet werden. Jeder Arbeitsschritt wird konsequent kontrolliert und dokumentiert, um unserem Leistungsprinzip gerecht zu werden.

Im letzten Fertigungsschritt unterzieht sich jede Tür einer strengen Musterung, welche bei Bestehen mit einem Türenpass und der Versendung an den Endkunden belohnt wird. In dem Türenpass findet der Kunde wichtige Informationen seiner KÖSTER-Tür sowie Tipps zu Pflege, Reinigung und Handhabung.

OPTIONAL ERHÄLTlich:

GEPRÜFTE UND ZERTIFIZIERTE EINBRUCHHEMMENDE TÜREN nach DIN EN 1627*1

Selbstverständlich können Sie Ihre nach RC2 geprüfte Tür darüber hinaus optional mit sämtlichem Zubehör aus unserem Sortiment aufwerten und ganz nach Ihren Vorstellungen ausstatten.

***1 Geprüfte Türen nach RC 2 sind lieferbar in den Modellreihen Fine, Vario, Trend, Modern und Economy.**

Achten Sie auf unser Piktogramm



LEISTUNGSERKLÄRUNG



Widerstandsfähigkeit bei Windlast – EN 12210 Klasse C2



Schlagregendichtheit – EN 12208 Klasse 7A

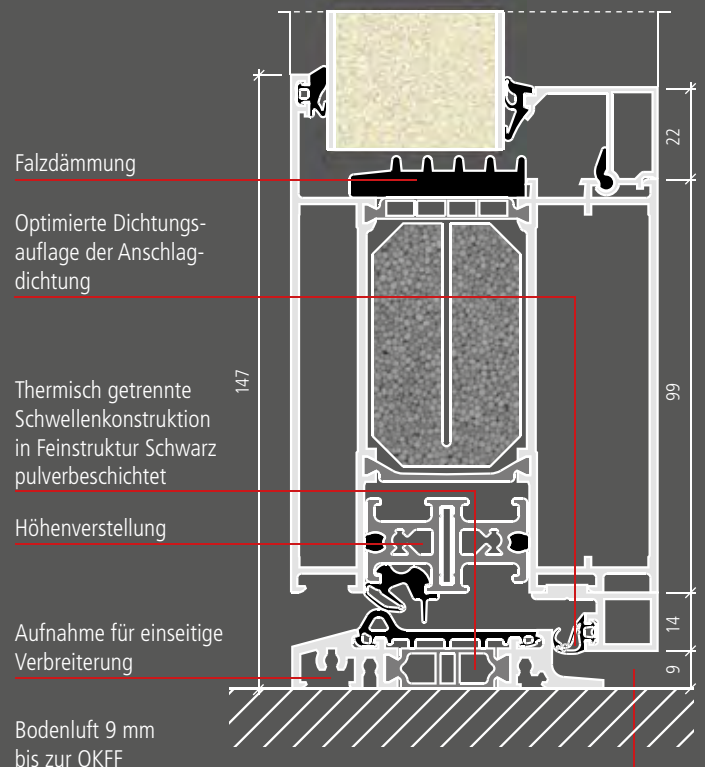
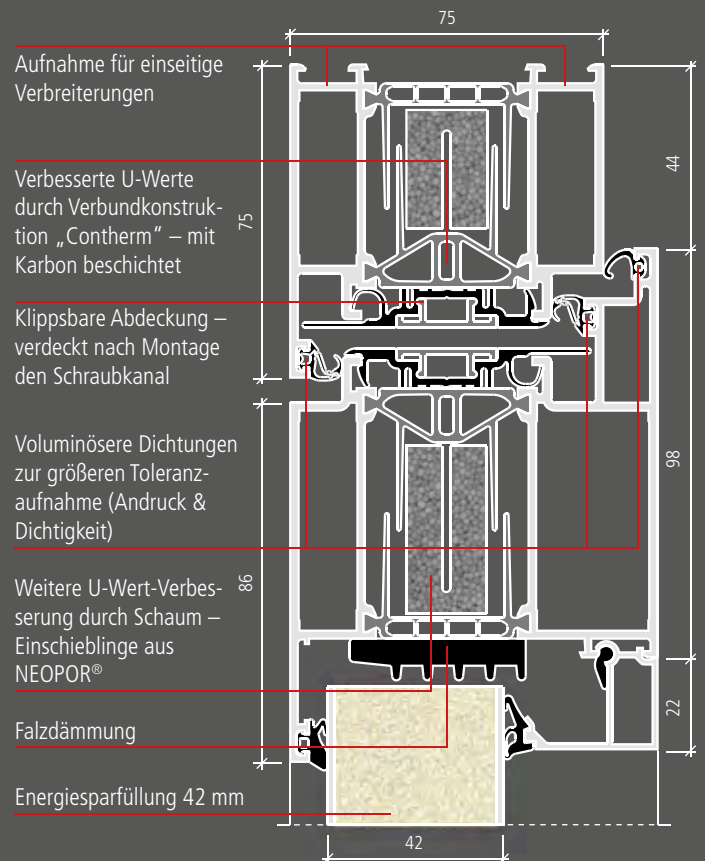


Luftdurchlässigkeit – EN 12207 Klasse 4



Tragfähigkeit von Sicherheitsvorrichtungen – EN 14351-1 erfüllt

KÖSTER ADVANCE® 88



STANDARDFARBEN



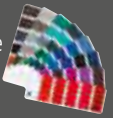
RAL 9016 Verkehrsweiß



RAL 9007 Graualuminium matt

FREIE FARBWahl

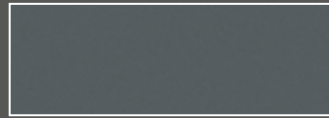
Die Haustür Ihrer Wahl kann selbstverständlich auch in vielen anderen matten RAL-Farben oder Metallic-Feinstruktur-Oberflächen geliefert werden. Ausgenommen sind alle glänzenden RAL und Perlfarben. Alle in der EDITION abgebildeten Modelle sind Farbkombinationen, die jederzeit von Ihnen geändert werden können. Die RAL-Farbskala können Sie bei Ihrem Fachhändler einsehen.



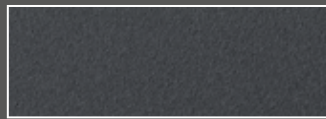
STANDARDFARBEN - FEINSTRUKTUR-OBERFLÄCHEN



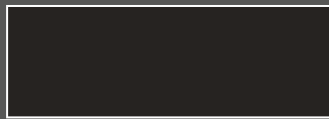
ca. RAL 3004 Purple FS



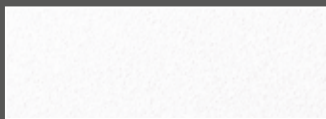
ca. RAL 7012 Basaltgrey FS



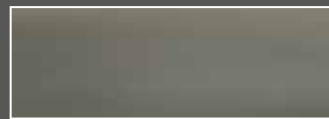
ca. RAL 7016 Nightgrey FS



ca. RAL 9005 Deep Black FS

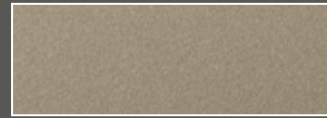


ca. RAL 9016 Snow FS

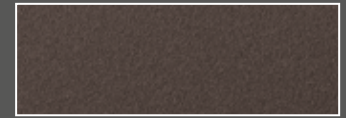


ca. RAL 7039 Quarzgrey FS

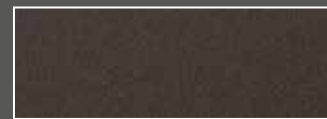
STANDARDFARBEN - FEINSTRUKTUR-METALLIC-OBERFLÄCHEN



Beige FSM



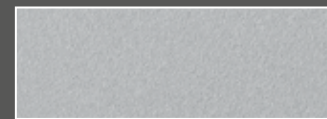
Terrabrown FSM



Sandbrown FSM



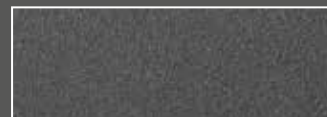
Dark FSM



White Aluminium FSM



Sparkling Iron FSM



DB 703 FSM

MASSANFERTIGUNG

Jede Tür wird individuell auf Maß angefertigt.

Maße min. 970 x 2000 mm
bis max. 1200 x 2250 mm

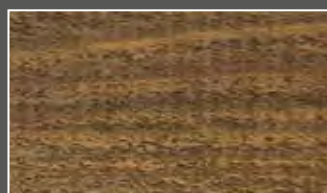
Bei den Modellen 5101, 5126, 5127, 5132 & 5133 beträgt das Mindestmaß 1000 x 2000 mm.

STANDARDFARBEN FÜR HOLZDEKOR-APPLIKATIONEN

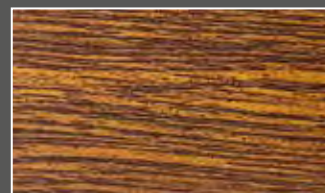
Durch die warme und ursprüngliche Ausstrahlung ist das Naturmaterial Holz seit jeher ein beliebter und häufig verwendeter Werkstoff. Die Holzdekore der Haustürfüllungen sind diesem natürlichen Werkstoff originalgetreu nachempfunden. Die Holzoptik ist täuschend echt, die Tür aber wesentlich pflegeleichter. Es handelt sich hierbei um ein spezielles Dekor-Beschichtungsverfahren.



Altholz *



Brettholz *



Golden Oak *



Olive *



Stadelholz grau *



Stadelholz *

Aus drucktechnischen Gründen ist die Darstellung der Farben, der Holzdekore, NIRO DESIGN Applikationen und NIRO DESIGN Rahmen nicht verbindlich. Gleiches gilt für die Farb- und Materialdarstellung von Griffen. Alle Haustüren werden GSB-zertifiziert pulverbeschichtet.

* Optional gegen Aufpreis

APPLIKATIONEN UND LISENEN AUS ALUMINIUM IN NIRO DESIGN

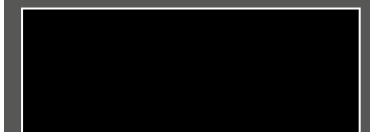
Applikationen und Lisenen sind aus NIRO-Design. Bei diesem Material handelt es sich um eine witterungsbeständige und besonders pflegeleichte Aluminiumlegierung in Edelstahloptik.

Lisenenbreite= 12 + 35 mm

Silber



Jetzt auch in Schwarz beschichtet erhältlich!



Achtung: Gilt nicht für die Lisenen der Serie FINE

FINE

FD

BFD
light

BFD

RC2
optional

RC3
optional



5051

Anwendungsbeispiel mit Seitenteil
Stoßgriff auf Füllung montiert,
mit 4 Edelstahl Lisenen
Oberfläche: ca. RAL 9005 Deep Black FS

5803.1600 FD



FD

5803.1600

0,92



5051

Stoßgriff mit geraden Stützen auf Füllung
montiert, mit 4 Edelstahl Lisenen
Oberfläche: ca. RAL 9005 Deep Black FS



BFD

5803.1400

0,68



5052

Stoßgriff mit geraden Stützen auf Füllung
montiert, mit 7 Edelstahl Lisenen
Oberfläche: ca. RAL 9005 Deep Black FS



FD

5803
12000,92
☀️❄️**5053**

Stoßgriff mit geraden Stützen auf Füllung montiert, mit 3 Edelstahl Lisenen quer, Oberfläche: ca. RAL 9005 Deep Black FS



FD

5803.
8000,92
☀️❄️**5054**

Stoßgriff mit geraden Stützen auf Füllung montiert, mit zwei Edelstahl Lisenen Oberfläche: ca. RAL 9005 Deep Black FS

DETAIL EDELSTAHL LISENE, 5 mm

**5052**

Anwendungsbeispiel mit Seitenteil
Stoßgriff auf Füllung montiert,
mit 7 Edelstahl Lisenen
Oberfläche: ca. RAL 9005 Deep Black FS

5803
1400

FD

VARIO

FD

BFD
light

BFD

RC2
optional

RC3
optional



5009

Anwendungsbeispiel mit Seitenteil und Zutrittskontrollsystem „Fingerscan“ im Griff integriert, Stoßgriff auf Füllung montiert, Verglasung: Wärmeschutzisoliertes Glas, vorne: VSG mattiert mit klarem Rand, hinten: Float beschichtet, Oberfläche: Grundfarbe ca. RAL 7016 Nightgrey FS, Applikation ca. RAL 3004 Purple FS

5821



FD

FARBIGE APPLIKATION (in Standardfarbe gemäß Seite 5)

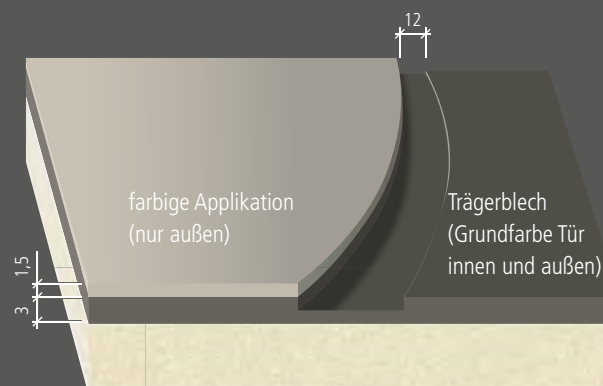
Die Türenmodelle der Serie Vario bieten ganz neue Gestaltungsmöglichkeiten und unzählige Farbkombinationen.

Zwischen den beiden Blechen wird außerdem eine 12 mm breite Nut gesetzt, um die Zweifarbigkeit hervorzuheben.

Türen der Modellreihe Vario sind ausschließlich in außen oder beidseitig flügelüberdeckender Ausführung erhältlich.



Querschnitt farbige Aluminiumbleche und Nut





FD

 5806
 1,1

5002

Stoßgriff auf Füllung montiert, vorne: VSG 2-Stufen mattiert mit klaren Streifen, hinten: Float beschichtet, Oberfläche: Grundfarbe ca. RAL 9016 Snow FS, Applikation Beige FSM



FD

 5722.600
 1,0

5003

Stoßgriff auf Füllung montiert, vorne: VSG mattiert mit umlaufend klarem Rand, hinten: Float beschichtet, Oberfläche: Grundfarbe ca. RAL 7016 Nightgrey FS, Applikation ca. RAL 3004 Purple FS



FD

 5803.1600
 1,1

5004

Stoßgriff auf Füllung montiert, vorne: VSG mattiert mit klaren Streifen, hinten: Float beschichtet, Lisenen in NIRO-Design nicht flächenbündig, Oberfläche: Grundfarbe RAL 9007 Graualuminium matt, Applikation ca. RAL 9005 Deep Black FS



FD

 5722.600
 1,0

5007

Stoßgriff auf Füllung montiert, vorne: VSG mattiert mit klaren Streifen, hinten: Float beschichtet, Oberfläche: Grundfarbe ca. RAL 9016 Snow FS Applikation White Aluminium FSM



FD

 5722.600
 1,0

5009

Stoßgriff auf Füllung montiert, vorne: VSG mattiert mit klarem Rand, hinten: Float beschichtet, Oberfläche: Grundfarbe Dark FSM, Applikation ca. RAL 7012 Basaltgrey FS



BFD

 5883
 0,81

5009

Innenansicht ca. RAL 9016 Snow FS



5007

Anwendungsbeispiel
 Stoßgriff auf Füllung montiert, Oberfläche: Grundfarbe ca. RAL 7016 Nightgrey FS Applikation Stadelholz grau

5803.1200

 FD

TREND

GF

FD

BFD
light

BFD

RC2
optional

RC3
optional



5314

Anwendungsbeispiel
vorne: VSG mattiert mit klaren Streifen,
hinten: Float beschichtet.
Oberfläche: White Aluminium FSM .

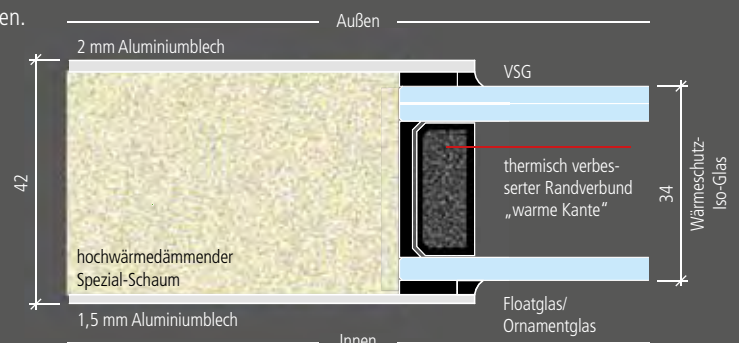
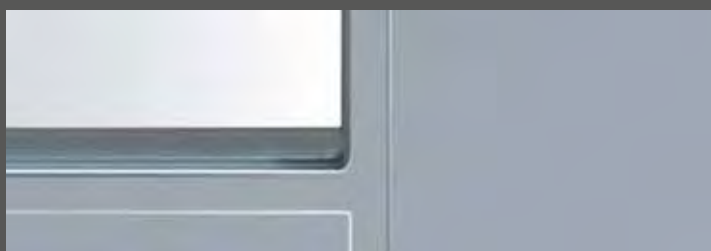
FD



5722
1000

GLAS UND ALU-APPLIKATIONEN

Die Wärmeschutz-Verglasung ist zwischen den beiden Aluminiumblechen eingelassen und mit Silikon abgedichtet.
Die Applikationen sind im NIRO-Design und aufgesetzt. Zusätzliche Nutfräsung außen.



**5312**

vorne: VSG mattiert mit klaren Streifen,
hinten: Float beschichtet,
Oberfläche: RAL 7001 Silbergrau matt.

**5314**

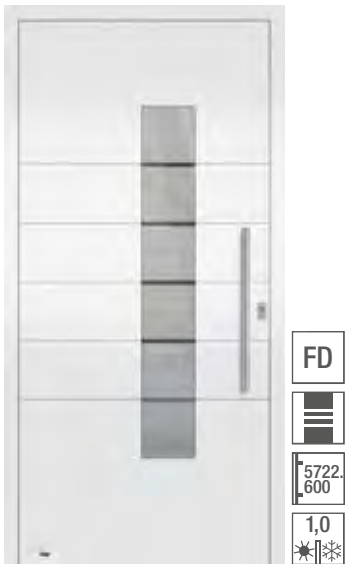
vorne: VSG mattiert mit klaren Streifen,
hinten: Float beschichtet,
Oberfläche: RAL 7011 Eisengrau matt.

**5316**

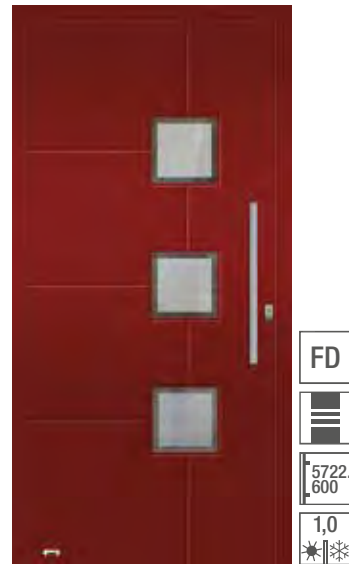
vorne: VSG mattiert mit klaren Streifen,
hinten: Float beschichtet.
Oberfläche: ca. RAL 9016 Snow FS
Bei Ausführung FD und BFD kein Sockel-
blech und kein Kratzschutz möglich.

**5317**

Stoßgriff auf Füllung montiert
vorne: VSG 2-Stufen mattiert,
mit klaren Streifen und Punkten,
hinten: Float beschichtet.
Oberfläche: White Aluminium FSM

**5318**

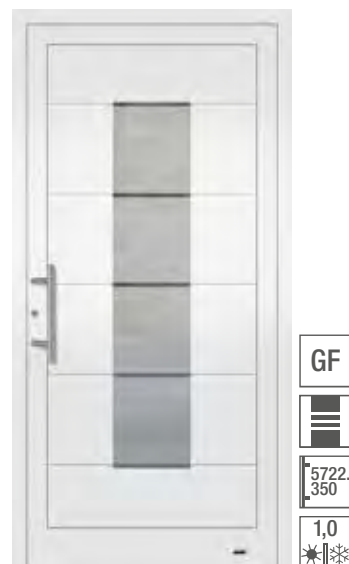
Stoßgriff auf Füllung montiert,
vorne: VSG mattiert mit klaren Streifen,
hinten: Float beschichtet,
Oberfläche: RAL 9016 Verkehrsweiß.

**5323**

Stoßgriff auf Füllung montiert,
vorne: VSG mattiert mit klarem Rand,
hinten: Float beschichtet,
Oberfläche: Feinstruktur
ca. RAL 3004 Purple FS

**5324**

Stoßgriff auf Füllung montiert,
vorne: VSG mattiert mit klarem Rand,
hinten: Float beschichtet,
Oberfläche: ca. RAL 7016 Nightgrey FS

**5326**

vorne: VSG mattiert mit klaren Streifen,
hinten: Float beschichtet.
Oberfläche: RAL 9016 Verkehrsweiß.

**5316**

Anwendungsbeispiel
Stoßgriff auf Füllung montiert;
vorne: VSG mattiert mit klaren Streifen,
hinten: Float beschichtet.
Oberfläche: RAL 9006 Weißaluminium matt.





FD

5803.1600

1,1

5332
Stoßgriff auf Füllung montiert, vorne: VSG mattiert mit klaren Streifen, hinten: Float beschichtet, Lisenen in NIRO-Design nicht flächenbündig, Oberfläche: DB 703 FSM



FD

5881

1,1

5332
Innenansicht ohne Streifen in NIRO-Design



GF

5722.350

1,0

5334
vorne: VSG mattiert, hinten: Float beschichtet, Oberfläche: RAL 9016 Verkehrsweiß.



GF

5722.600

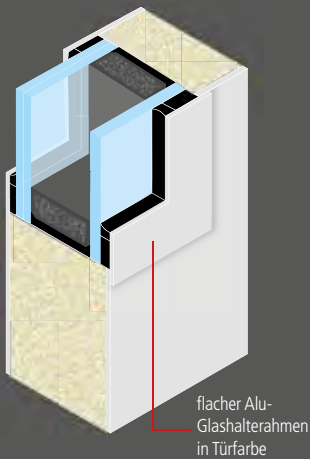
1,0

5340
vorne: VSG mattiert mit klaren Streifen, hinten: Float beschichtet, Lisenen in NIRO-Design nicht flächenbündig Oberfläche: Sparkling Iron FSM

PRODUKT-ALTERNATIVE

Optional sind einige Modelle dieser Serie innen mit einem flachen Alu-Glashalterahmen in Türfarbe erhältlich, der einen nachträglichen Glaswechsel ermöglicht.

Dies betrifft die Modelle: 5003, 5004, 5007, 5009, 5314, 5318, 5324, 5326, 5332, 5334, 5341, 5344, 5345, 5347, 5348, 5405, 5411, 5422, 5424, 5425 und 5428.



Alle Türen verfügen über optimiertes Wärmeschutz- und Verbundsicherheitsglas mit thermisch verbessertem Randverbund (warme Kante).



5340
Stoßgriff auf Füllung montiert, vorne: VSG mattiert mit klaren Streifen, hinten: Float beschichtet, Oberfläche: ca. RAL 3004 Purple FS

5803.1200

FD



FD

5803.600

1,0

5341
Stoßgriff auf Füllung montiert, vorne: VSG mattiert mit klaren Streifen, hinten: Float beschichtet, Lisenen in NIRO-Design nicht flächenbündig, Oberfläche: ca. RAL 9005 Deep Black FS



FD

5805

1,2

5342
Stoßgriff auf Füllung montiert, vorne: VSG mattiert in zwei Mattierungsstufen, hinten: Float beschichtet, Oberfläche: DB 703 FSM



5344

Stoßgriff auf Füllung montiert,
vorne: VSG mattiert mit klaren Streifen,
hinten: Float beschichtet,
Oberfläche: Sandbrown FSM



5345

Stoßgriff auf Füllung montiert,
vorne: VSG mattiert mit klaren Streifen,
hinten: Float beschichtet,
Oberfläche: White Aluminium FSM



5348

Anwendungsbeispiel mit Seitenteil
Stoßgriff auf Füllung montiert,
vorne: VSG mattiert mit klaren Streifen,
hinten: Float beschichtet,
Oberfläche: White Aluminium FSM



5347

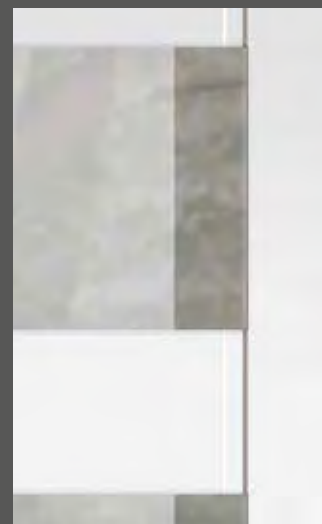
Stoßgriff auf Füllung montiert,
vorne: VSG mattiert mit klaren Streifen,
hinten: Float beschichtet, Oberfläche:
ca. RAL 9016 Verkehrsweiß



5348

Stoßgriff auf Füllung montiert, mit Trittschutz,
vorne: VSG mattiert mit klaren Streifen,
hinten: Float beschichtet, Oberfläche:
White Aluminium FSM

DETAIL 5342



DETAIL 5341



MODERN

GF FD BFD *light* BFD RC2 optional RC3 optional



5230

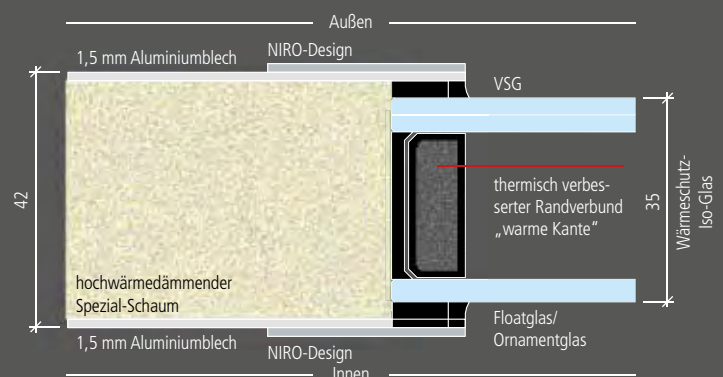
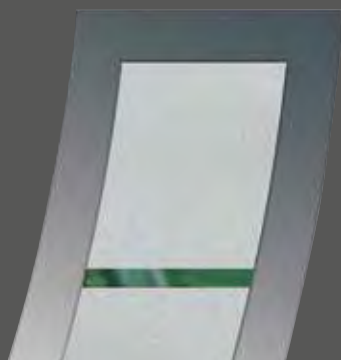
Anwendungsbeispiel und Zutrittskontrollsystem „Fingerscan“ im Griff integriert, Stoßgriff auf Füllung montiert, Verglasung: vorne: VSG mattiert mit klarem Rand, hinten: Float beschichtet Oberfläche: RAL 9016 Verkehrsweiß.

5821 NIRO-Design FD

GLAS UND NIRO-DESIGN-APPLIKATIONEN

Die Wärmeschutz-Verglasungen sind mit jeweils einem Glashalterahmen in NIRO-Design innen und außen eingefasst und mit Silikon abgedichtet.

Die Applikationen sind ebenfalls in NIRO-Design.





GF
NIRO Design

5722.350
1,0

5204
vorne: VSG mattiert mit klaren Streifen,
hinten: Float beschichtet.
Oberfläche: RAL 9016 Verkehrsweiß



GF
NIRO Design
5722.350
1,0

5212
vorne: VSG mattiert mit klaren Streifen,
hinten: Float beschichtet,
Oberfläche: ca. RAL 7016 Nightgrey FS



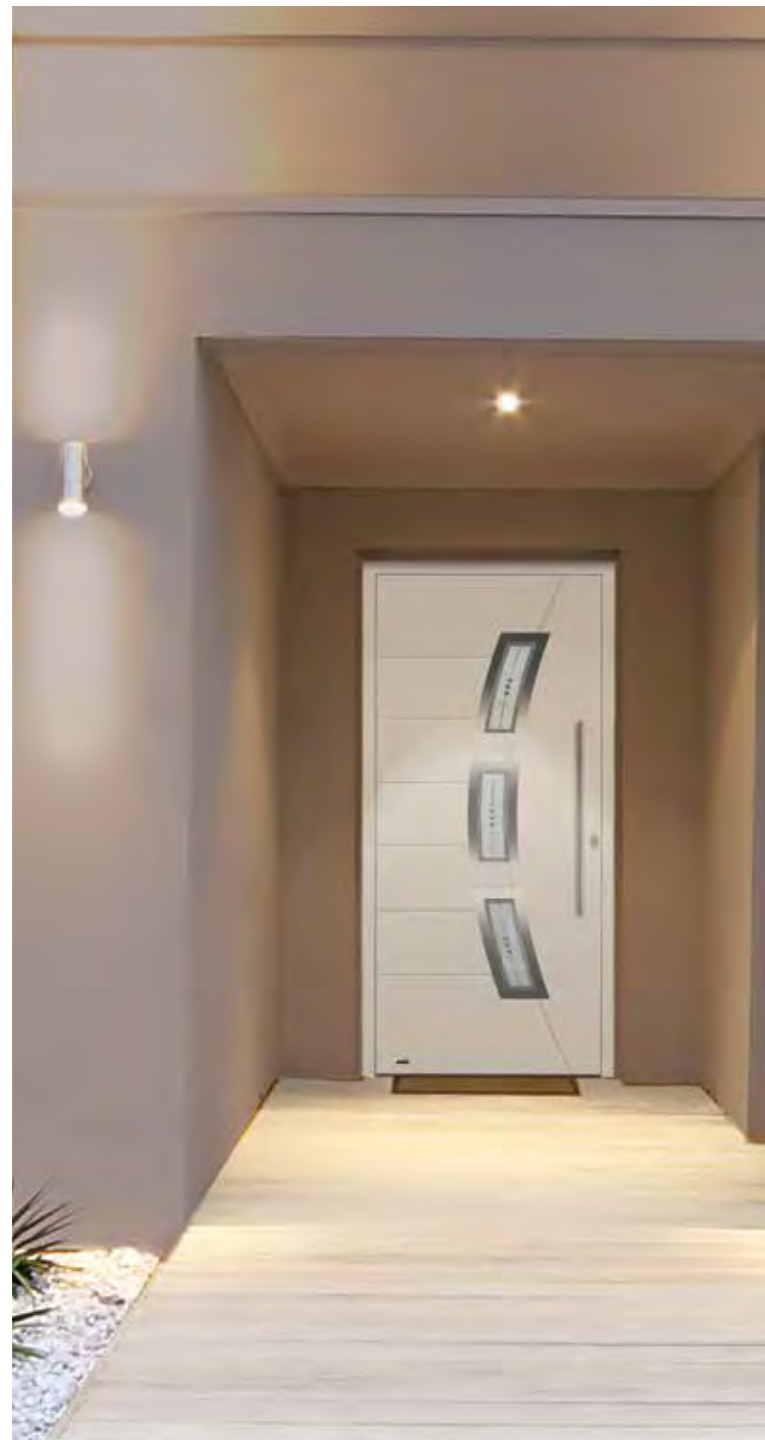
5212
Innenansicht
NIRO Design BFD 5883



GF
NIRO Design

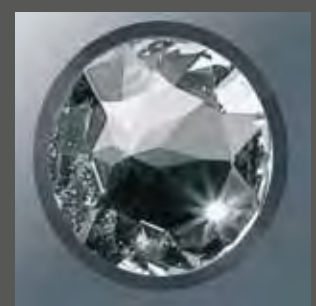
5722.800
1,0

5225
vorne: VSG beschichtet; hinten: Float mattiert
mit klarem Rand, Streifen und
CRYSTALLIZED™ Swarovski elements.
Oberfläche: RAL 9016 Verkehrsweiß.



CRYSTALLIZED™ Swarovski elements

Wir verarbeiten die Original **CRYSTALLIZED™ Swarovski elements** des weltbekannten Herstellers Swarovski, die aus echtem, geschliffenem Kristallglas bestehen. Ihre Qualität ist unübertroffen. Dafür garantieren die Reinheit des Kristalls und der absolut präzise Schliff der Facetten, in denen sich das Licht bricht und reflektiert. So entsteht das faszinierende Funkeln und Glitzern.



KOMFORTPAKET 1 FINGERSCAN

Mit dem Fingerscan bieten wir Ihnen ein zuverlässiges biometrisches Zutrittskontrollsystem. Haustüren lassen sich so auch ohne Schlüssel öffnen, denn mit dem Fingerabdruck hat der Anwender seine unverwechselbare Zutrittsberechtigung immer dabei.

5225
Anwendungsbeispiel Stoßgriff auf Füllung montiert
vorne: VSG beschichtet; hinten: Float mattiert mit klarem Rand, Streifen und **CRYSTALLIZED™ Swarovski elements**.
Oberfläche: RAL 9016 Verkehrsweiß.

5722.800 NIRO Design BFD

FREIE FARBWAHL

Alle Modelle gegen Mehrpreis in Ihrer Wunschfarbe lieferbar.



5227

Anwendungsbeispiel
Stoßgriff auf Füllung montiert
vorne: VSG mattiert mit klarem Rand und klaren Streifen, hinten: Float beschichtet.
Oberfläche: ca. RAL 7016 Nightgrey FS



5227

vorne: VSG mattiert mit klarem Rand und klaren Streifen,
hinten: Float beschichtet,
Oberfläche: RAL 9016 Verkehrsweiß.



5229

Vorne: Mirastar teilmattiert mit Streifen (verspiegelt)
Hinten: VSG beschichtet
Außen mit Edelstahlrahmen und drei Bügeln;
Oberfläche: RAL 9016 Verkehrsweiß.



5229

Innenansicht mit Rahmen in NIRO-Design



5230

Stoßgriff auf Füllung montiert,
vorne: VSG mattiert mit klarem Rand,
hinten: Float beschichtet,
Oberfläche: ca. RAL 7016 Nightgrey FS

DETAIL 5229

Ein echter Hingucker:
Edelstahlbügel auf breitem Rahmen
montiert. Dahinter mattierte Verglasung
mit Streifen in Mirastar (verspiegelt).



5229

Anwendungsbeispiel
Stoßgriff auf Füllung montiert,
Vorne: Mirastar teilmattiert mit Streifen
(verspiegelt); Hinten: VSG beschichtet
Außen mit Edelstahlrahmen und drei Bügeln;
Oberfläche: ca. RAL 7016 Nightgrey FS



ECONOMY

- GF
- FD
- BFD
light
- BFD
- RC2
optional
- RC3
optional



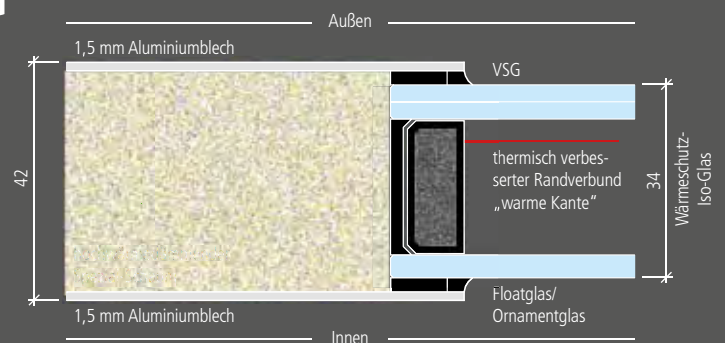
5413

Anwendungsbeispiel mit eckiger Kernziehschutzrosette, Stoßgriff auf Füllung montiert, vorne: VSG mattiert mit klarem Rand, hinten: Float beschichtet. Oberfläche: ca. RAL 9005 Deep Black FS

5834.1000 FD

WÄRMESCHUTZVERGLASUNG

Die Glasscheiben sind zwischen den beiden Aluminiumblechen eingelassen und mit Silikon abgedichtet.





GF
5722.350
1,0

5405
vorne: VSG mattiert mit klaren Streifen,
hinten: Float beschichtet.
Oberfläche: RAL 9016 Verkehrsweiß.



FD
5804
1,1

5409
Stoßgriff auf Füllung montiert,
vorne: VSG mattiert mit klarem Rand,
hinten: Float beschichtet,
Oberfläche: Sparkling Iron FSM



FD
5722.600
1,0

5411
Stoßgriff auf Füllung montiert,
vorne: VSG vollflächig mattiert,
hinten: Float beschichtet.
Oberfläche: ca. RAL 9016 Snow FS



GF
5722.350
1,1

5413
vorne: VSG mattiert mit klarem Rand,
hinten: Float beschichtet.
Oberfläche: ca. RAL 9016 Snow FS



GF
5722.350
0,92

5415
komplett geschlossen.
Oberfläche: RAL 9016 Verkehrsweiß.



5415
Anwendungsbeispiel komplett geschlos-
sen mit zwei Seitenteilen
Stoßgriff auf Füllung montiert,
Seitenteilverglasung vorne: VSG mattier-
ten, hinten: Float beschichtet,
Oberfläche: ca. RAL 7016 Nightgrey FS

5722.1200 FD

KOMFORTPAKET 1 FINGERSCAN



Mit dem Fingerscan bieten wir Ihnen ein zuverlässiges biometrisches Zutrittskontrollsystem. Haustüren lassen sich so auch ohne Schlüssel öffnen, denn mit dem Fingerabdruck hat der Anwender seine unverwechselbare Zutrittsberechtigung immer dabei.



5416
Stoßgriff auf Füllung montiert,
vorne: VSG mattiert mit klarem Rand
hinten: Float beschichtet.
Oberfläche: ca. RAL 9016 Snow FS



5418
Stoßgriff waagrecht mit geraden Stützen auf
Füllung montiert, komplett geschlossen.
Oberfläche: RAL 9016 Verkehrsweiß



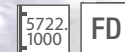
5420
Stoßgriff auf Füllung montiert,
komplett geschlossen, Lisenen in NIRO-
Design nicht flächenbündig.
Oberfläche: Dark FSM



5422
Stoßgriff auf Füllung montiert, vorne: VSG
mattiert mit klarem Rand und Streifen;
hinten: Float beschichtet,
Oberfläche: Terrabrown FSM



5424
Anwendungsbeispiel
vorne: VSG mattiert mit klarem
Streifen und klarem Rand, hinten:
Float beschichtet. Oberfläche: White
Aluminium FSM





5423

Anwendungsbeispiel
 vorne: VSG mattiert mit klaren Streifen
 hinten: Float beschichtet. Oberfläche:
 DB 703 FSM



FD

5803.1600

1,1



5423

Stoßgriff auf Füllung montiert,
 vorne: VSG mattiert mit klaren Streifen,
 hinten: Float beschichtet.
 Oberfläche: DB 703 FSM



FD

5722.1000

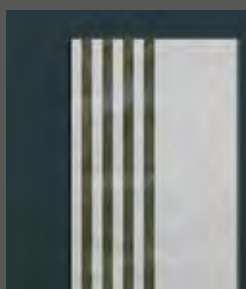
1,1



5424

Stoßgriff auf Füllung montiert,
 vorne: VSG mattiert mit klaren Streifen und
 klarem Rand, hinten: Float beschichtet.
 Oberfläche: White Aluminium FSM

**GLASDETAIL
 MODELL 5423**



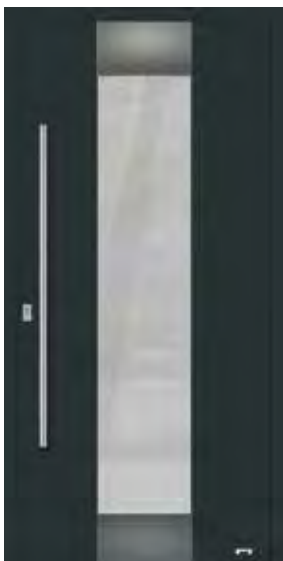
**GLASDETAIL
 MODELL 5424**





5426

Anwendungsbeispiel mit einem Seitenteil und einer Premium-Briefkastenanlage. Integrierter Stoßgriff in Elementfarbe inkl. Schwellenbeleuchtung (Beleuchtung an), komplett geschlossen, Oberfläche: ca. RAL 7016 Nightgrey FS



FD



5722
1200

1.1
Icon of a sun and snowflake, likely representing a weather or insulation rating.

5425

Stoßgriff mit geraden Stützen auf Füllung montiert, vorne: VSG vollflächig mattiert hinten: Float beschichtet. Oberfläche: Dark FSM



BFD



5950
1600

0,68
Icon of a sun and snowflake, likely representing a weather or insulation rating.

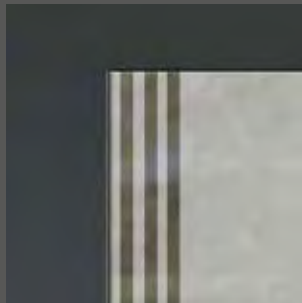
5426

integrierter Stoßgriff in Elementfarbe (Beleuchtung an), komplett geschlossen. Oberfläche: ca. RAL 7016 Nightgrey FS

APPLIKATIONEN UND LISENEN

Alle Applikationen und Lisenen sind im NIRO-Design. Bei diesem Material handelt es sich um eine witterungsbeständige und besonders pflegeleichte Aluminiumlegierung in Edelstahloptik.

GLASDETAIL MODELL 5428



FD

5803
1600

1,1



5428

Stoßgriff auf Füllung montiert, vorne: VSG mattiert mit klaren Streifen, hinten: Float beschichtet. Oberfläche: ca. RAL 7016 Nightgrey FS



FD



5722
1200

1,1



5430

Stoßgriff mit geraden Stützen auf Füllung montiert, vorne: VSG vollflächig mattiert hinten: Float beschichtet. Oberfläche: Dark FSM



5428

Anwendungsbeispiel mit Seitenteil Stoßgriff auf Füllung montiert, vorne: VSG mattiert mit klaren Streifen, hinten: Float beschichtet. Oberfläche: ca. RAL 9016 Snow FS

5825
1600

FD

CLASSIC

GF

FD

BFD
Light

BFD



5123

Anwendungsbeispiel mit Seitenteil, Stoßgriff auf Füllung montiert
vorne: VSG mattiert mit klarem Rand, Streifen und Quadraten, hinten: Float beschichtet.
Seitenteil mit passender Verglasung.
Oberfläche: ca. RAL 7016 Nightgrey FS

5803.600



FD



GF



5722.350

1,1

5101

vorne: VSG beschichtet, hinten: Float, Chinchilla weiß, oder Mastercarre weiß, Ornamentrahmen unten innen und außen.
Oberfläche: RAL 9016 Verkehrsweiß.



GF



5722.350

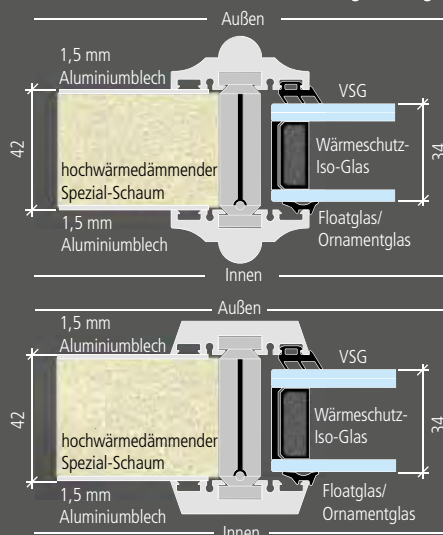
1,1

5123

vorne: VSG mattiert mit klarem Rand, Streifen und Quadraten, hinten: Float beschichtet.
Oberfläche: RAL 9016 Verkehrsweiß.

ORNAMENTRAHMEN

Die Wärmeschutz-Verglasungen sind jeweils außen und innen mit einem Aluminium-Ornamentrahmen eingefasst und mittels einer umlaufenden Gummidichtung abgedichtet. Der Rahmen besteht aus einem Aluminiumvollprofil. Flache Ornamentrahmen sorgen bei den Modellen 5123, 5126, 5131 und 5133 für geradlinige, moderne Formen.



GF



5722.350

1,1

5126

vorne: VSG mattiert mit klarem Rand, hinten: Float beschichtet.
Oberfläche: ca. RAL 7016 Nightgrey FS



GF



5706

1,1

5127

vorne: VSG mattiert mit klarem Rand, hinten: Float beschichtet.
Oberfläche: Beige FSM



5131

vorne: VSG mattiert,
hinten: Float beschichtet.
Oberfläche: White Aluminium FS



5132

vorne: VSG mattiert mit klarem Rand,
hinten: Float beschichtet
Oberfläche: ca. RAL 7039 Quarzgrey FS



5133

vorne: VSG mattiert mit klarem Rand,
hinten: Float beschichtet,
Oberfläche: ca. RAL 7039 Quarzgrey FS



5132

Anwendungsbeispiel
vorne: VSG mattiert mit klarem Rand,
hinten: Float beschichtet.
Oberfläche: ca. RAL 7039 Quarzgrey FS



KONSTRUKTIV

GF



5508

Anwendungsbeispiel mit Seitenteil
 Verglasung: Wärmeschutzisoliertes,
 vorne: VSG mattiert mit klarem Rand und
 Streifen,
 hinten: Float beschichtet,
 Oberfläche: DB 703 FSM / ca. RAL 3004
 Purple FS

5821 FD RC2 optional RC3 optional



5722.800

1,4

5503

geteilte Sprossen 90 mm,
 Wärmeschutzisoliertes,
 vorne: VSG beschichtet,
 hinten: Mastercarre, alternativ: Float
 oder Chinchilla weiß.
 Oberfläche: DB 703 FSM



5722.350

1,3

5505

geteilte Sprossen 90 mm,
 Wärmeschutzisoliertes,
 vorne: VSG beschichtet,
 hinten: Mastercarre, alternativ: Float
 oder Chinchilla weiß.
 Oberfläche: Sandbrown FSM



RC3 optional

RC2 optional

FD

5803.1400

1,3

5508

geteilte Sprossen 90 mm, 365 mm breite
 Applikation außen aufgebracht,
 Wärmeschutzisoliertes,
 vorne: VSG mattiert mit klarem Rand und
 Streifen; hinten: Float beschichtet;
 Oberfläche: RAL 9016 weiß
 Applikation: Stadelholz



RC3 optional

RC2 optional

FD

5803.1400

1,3

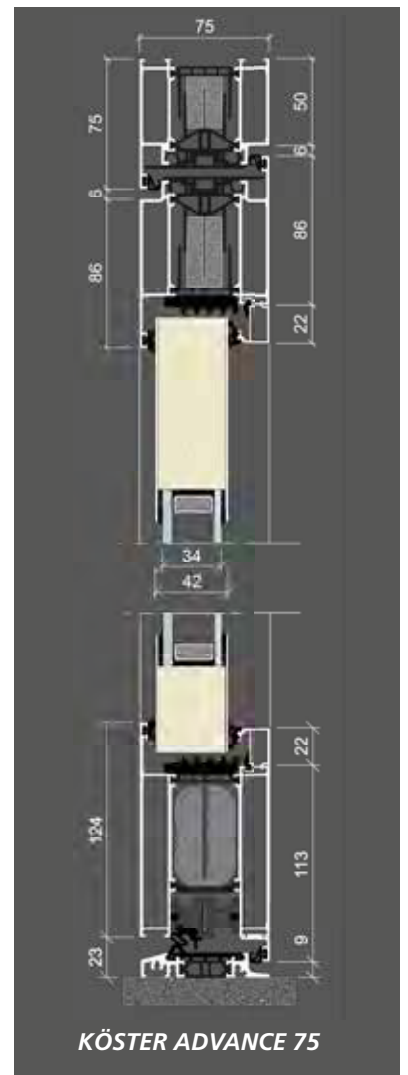
5508

geteilte Sprossen 90 mm, 365 mm breite
 Applikation außen aufgebracht,
 Wärmeschutzisoliertes,
 vorne: VSG mattiert mit klarem Rand und
 Streifen; hinten: Float beschichtet;
 Oberfläche: Dark FSM;
 Applikation: White Aluminium FS



5510
 Anwendungsbeispiel mit Seitenteil und BKA
 Verglasung: Wärmeschutzisoliertes,
 vorne: VSG beschichtet,
 hinten: Float,
 Oberfläche: Sparkling Iron FSM

5812
1600



KÖSTER ADVANCE 75

NEBENEINGANGSTÜREN ADVANCE 75

GF

RC2
optional

RC3
optional



5705
1,2
☀️❄️

5506-1 ADVANCE 75

mit 100 mm Glasleistensprosse,
 Verglasung: Wärmeschutzisoliertes
 VSG beschichtet, hinten: Mastercarre,
 Alternativ: Float oder Chinchilla weiß, unten
 wärmegeädämmtes Alu-Sandwich-Paneel,
 30 mm stark.
 Oberfläche: RAL 9016 Verkehrsweiß



5706
1,2
☀️❄️

5506-2 ADVANCE 75

mit 100 mm Glasleistensprosse,
 Verglasung: Wärmeschutzisoliertes
 VSG beschichtet, hinten: Mastercarre,
 Alternativ: Float oder Chinchilla weiß, unten
 wärmegeädämmtes Alu-Sandwich-Paneel,
 30 mm stark,
 Oberfläche: Beige FSM



5881
1,3
☀️❄️

5510 ADVANCE 75

Verglasung: Wärmeschutzisoliertes,
 vorne: VSG beschichtet,
 hinten: Mastercarre,
 Alternativ: Float oder Chinchilla weiß.
 Oberfläche: ca. RAL 7016 Nightgrey FS



5881
1,3
☀️❄️

5512 ADVANCE 75

Verglasung: Wärmeschutzisoliertes,
 vorne: VSG mattiert mit klaren Streifen
 hinten: Float beschichtet;
 Oberfläche: ca. RAL 9016 Snow FS
 beidseitig Drücker 5881 aus Aluminium in weiß
 oder silberfarbig.

STOSSGRIFFE UND DRÜCKER

EDELSTAHL



5722.350
Länge 350 mm
5722.400
Länge 400 mm



5722.600
Länge 600 mm



5722.800
Länge 800 mm
5722.1000
Länge 1000 mm



5722.1200
Länge 1200 mm
5722.1400
Länge 1400 mm



5722.1600
Länge 1600 mm
5722.1800
Länge 1800 mm



5803.1400**
Länge 1400 mm
5803.1600**
Länge 1600 mm
5803.1800**
Länge 1800 mm



5803.1000
Länge 1000 mm
5803.1200
Länge 1200 mm



5803.600
Länge 600 mm
5803.800
Länge 800 mm



5705
für Nebeneingangstüren
aus Aluminium in weiß
oder silberfarbig



5706



5805*
Länge 600 mm



5807
Länge 600 mm



5808*
Länge 600 mm



5806
Länge 1400 mm

EDELSTAHL DESIGN



5821*
Länge 1000 mm
mit Fingerscan



5822*
Länge 1000 mm



5834.1000*
Länge 1000 mm
5834.1200*
Länge 1200 mm
5834.1400*
Länge 1400 mm
5834.1600*
Länge 1600 mm

* nur auf flügelüberdeckender Füllung montierbar

** mit 4 Stützen



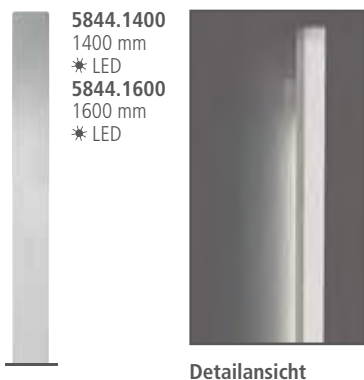
5840.1400
1400 mm
Fingerscan
5840.1600
1600 mm
Fingerscan

Detailansicht



5842.1400
1400 mm
Fingerscan
5842.1600
1600 mm
Fingerscan

Detailansicht



5844.1400
1400 mm
* LED
5844.1600
1600 mm
* LED

Detailansicht

EDELSTAHL

ECHTHOLZ



5824.800*
Länge 800 mm
5824.1200*
Länge 1200 mm
5824.1400*
Länge 1400 mm
5824.1600*
Länge 1600 mm



5812.1000
Länge 1000 mm
5812.1600
Länge 1600 mm
mit Echtholz
Jatoba



5813.1000*
Länge 1000 mm
5813.1600*
Länge 1600 mm
mit Echtholz
Jatoba



5819.1000
Länge 1000 mm
5819.1600
Länge 1600 mm
mit Echtholz
Wenge



5820.1000*
Länge 1000 mm
5820.1600*
Länge 1600 mm
mit Echtholz
Wenge



EDELSTAHL- KERNZIEH- SCHUTZROSETTE

Kernziehschutzrosette in rechteckig, Edelstahl

INNENDRÜCKER

Für ein harmonisches Gesamtbild und zur Vermeidung materialbedingter Farbabweichungen empfehlen wir Ihnen im Zusammenhang mit unseren Innendrückern aus Edelstahl die dazu passenden Türbänder in Edelstahlfinish.



5881
aus Alu
auf Langschild



5882
aus Edelstahl
auf Langschild



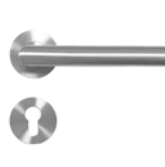
5886
aus Edelstahl
auf Langschild



5883
aus Edelstahl
auf Rosette
inkl. PZ-Rosette



5885
aus Edelstahl
quadratisch
inkl. PZ-Rosette



5889
aus Edelstahl rund
auf Rosette
inkl. PZ-Rosette



5882
aus Edelstahl
auf Langschild



5887
aus Edelstahl mit
Kernziehschutz
auf Langschild

AUSSENDRÜCKER

BLACK LINE BESCHLÄGE IN SCHWARZ



Innenansicht



Innenansicht

STANDARD PAKET

**KÖSTER
ADVANCE**

FD

BFD
light

BFD



Edelstahl-Sicherheitsrosette in Schwarzstahloptik mit Kernziehschutz, flächenbündig eingelassen



2 x verdeckt liegende Türbänder



3 x Rollenbänder in schwarz

INNENDRÜCKER



5891
Edelstahl-Innendrücker in Schwarzstahloptik quadratisch inkl. PZ-Rosette



5888
Edelstahl-Innendrücker in Schwarzstahloptik auf Rosette inkl. PZ-Rosette

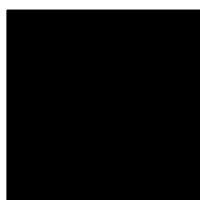


5890
Edelstahl-Innendrücker in Schwarzstahloptik rund auf Rosette inkl. PZ-Rosette

LISENEN AUCH IN SCHWARZ

Lisenen in NIRO-Design schwarz beschichtet. Bei diesem Material handelt es sich um eine witterungsbeständige und besonders pflegeleichte Pulverbeschichtung in Schwarzstahloptik.

Achtung: Lisenen der Serie FINE sind nicht in schwarz erhältlich!



STOSSGRIFFE



5723.
600 mm
800 mm
1200 mm
1400 mm
1600 mm



5825.
1200 mm
1400 mm
1600 mm



5843.
1400 mm
1600 mm
mit Fingerscan



5841.
1400 mm
1600 mm
mit Fingerscan

KOMFORTPAKET 1

FINGERSCAN



Schwarzstahl-Optik



Edelstahl

FINGERSCAN
STOSSGRIF-FÜHRUNG



Schwarzstahl-Optik

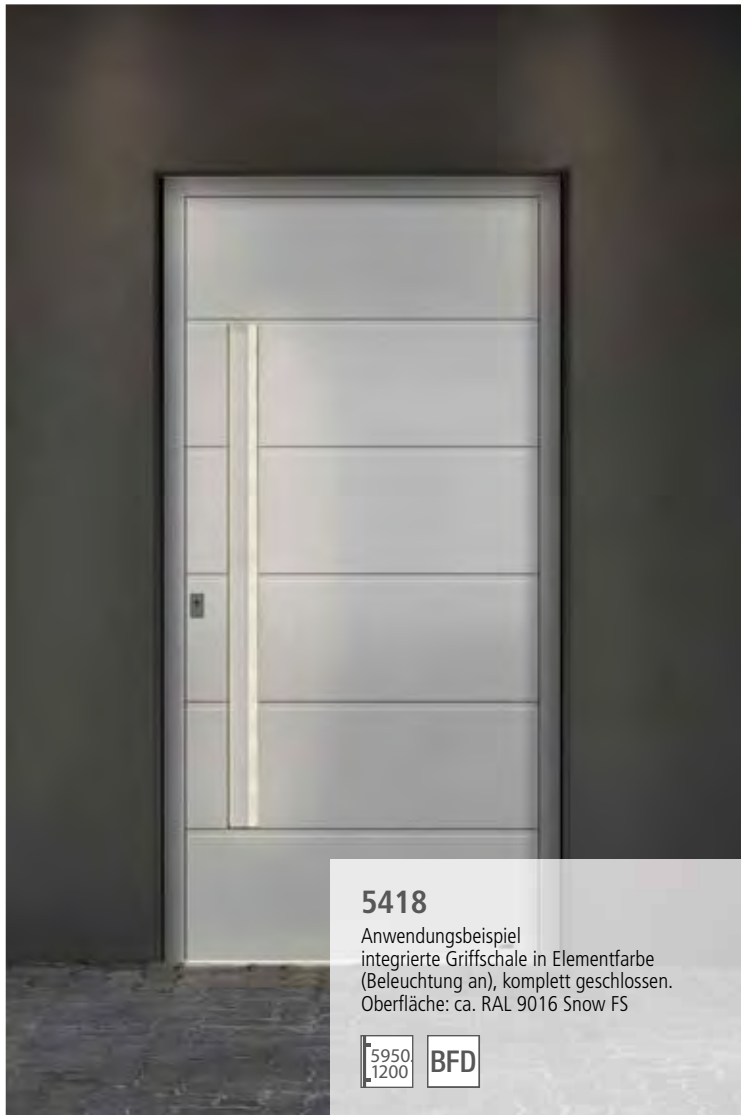


Edelstahl

Fingerscan-Abdeckung auch in schwarz

INTEGRIERTE GRIFFSCHALE MIT BELEUCHTUNG (nur für BFD-Ausführung)

BFD



5418

Anwendungsbeispiel integrierte Griffschale in Elementfarbe (Beleuchtung an), komplett geschlossen. Oberfläche: ca. RAL 9016 Snow FS



Licht aus

5950

Integrierte Griffschale, Aluminium in Elementfarbe

Längen: 1200 mm oder 1600 mm

inkl. Beleuchtung
Standardausführung

Licht an

Technische Daten der Beleuchtung von Griffschale und Sockelbeleuchtung:

24v COB LED Streifen

Betriebsspannung: 24V DC

Nennleistung: 10W/m

LED-Farbe: warmweiß

Schutzart: IP65, LEDs pro Meter: ein durchgängiges LED Lichtband

Ausführung:

• Stößelkontakt

2-polig im Falzbereich der Tür zur Stromübertragung im geschlossenen Zustand!

• Anschlusskabel

ca. 3m, aus der Tür herausgeführt

• Optional

Casambi 2-Kanal Steuerung

Kompakte Steuereinheit für Griffschale und Sockelbeleuchtung. Im Rahmen verbaut, Dauerstrom erforderlich, Versorgungsspannung 24 V.

Steuerung über Casambi App, verschiedene Szenarien wie Sonnenuntergang / Sonnenaufgang oder feste Zeiten programmierbar.

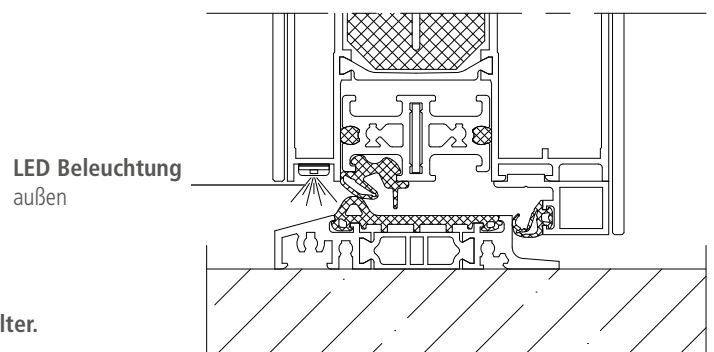
Hinweis: Nicht im Lieferumfang enthalten sind

• Ein den Leistungsdaten der LED entsprechendes Netzteil/Trafo: 24V DC

• Steuerungselemente wie Schalter, Zeitschaltuhr, einstellbare Dämmerschalter.



Beleuchtete Bodenschwelle



STOSSGRIFFE MIT INTEGRIERTER KAMERA UND DIGITALEM TÜRSPION

Der neue digitale Türspion

- sicherer und übersichtlicher Blick vor Ihrer Haustür
- kein Einblick von außen in die Wohnung möglich
- einfache Bedienung
- kurze Reaktionsdauer
- 4,3" LCD-Farbdisplay
- Batterie-Niedrigstand-Anzeige
- hohe Sicherheit durch ca 120 ° Sichtwinkel
- Monitor mit Edelstahlblende

Detailansicht Kamera



- 5829*** Länge 1200 mm
5831* Länge 1200 mm mit Echtholz Wenge
5832* Länge 1200 mm
5823* Länge 1000 mm



Digitale Türspion

hoch auflösender LCD-Bildschirm, flächenbündig im Türblatt integriert inkl. Magnethaltung (nur bei beidseitig flügelüberdeckender Ausführung möglich)



Digitale Türspion

wie oben, aufgesetzt montiert (GF/FD)

KOMFORTZUGANG

OPTIONAL

KÖSTER SMART-TOUCH 2.0 DER INNOVATIVE KOMFORTZUGANG MIT „KEYLESS-GO“ TECHNIK (kompatibel mit AUTO-TRONIC und MULTI-TRONIC)

Ohne Schlüssel zu höchstem Bedienkomfort.

Annähern. Berühren. Eintreten.

SmartTouch – das neue elektronische Schließsystem – sorgt mit einer innovativen Technologie für einen bisher unbekanntem Bedienkomfort beim Öffnen der motorischen Mehrfachverriegelung MULTI-TRONIC.

Es ermöglicht die Öffnung der Haustür nach dem gleichen Prinzip wie die Öffnung von Türen bei modernen Autos.

Ein aktiver Transponder in der Tasche genügt – die Türöffnung wird bereits durch bloße Annäherung und das sanfte Berühren des Stoßgriffes ausgelöst. Das System erkennt selbstständig die Zugangsbe-
rechtigung – das ist sicher.

Systembestandteile

SmartTouch-Türgriff-Set, bestehend aus:

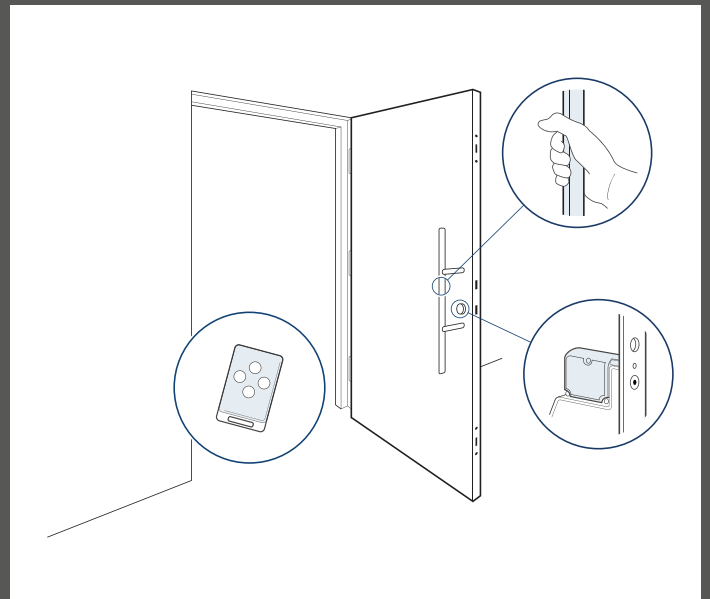
- 1 Stück Edelstahlgriff
- 1 Stück Master SmartKey
- 2 Stück Benutzer SmartKeys

Hohe Sicherheit

- Eine hochsichere AES-Verschlüsselung bei der Signalübertragung sorgt für verlässliche Sicherheit.
- Das Masterprinzip schützt das System gegen unberechtigte Anlern- oder Löschvorgänge.
- Eine Datenübertragung erfolgt ausschließlich, wenn der Türgriff berührt wird. Dadurch wird eine höhere Sicherheit gewährleistet, denn erst durch die Berührung des Türgriffs wird der SmartKey „geweckt“ und tritt in Kommunikation mit dem Smart-Funkmodul.
- Durch die innovative Technologie ist eine Öffnung nur möglich, wenn sich der SmartKey in unmittelbarer Nähe des Körpers befindet.
- Zusätzliche Sicherheit durch einen Bewegungssensor im SmartKey. Wird der SmartKey für 3 Sekunden nicht bewegt, schaltet er sich automatisch ab. Dadurch wird die Batterie geschont und die Sicherheit weiter erhöht, da ein schlafender Transponder potentielle Angriffsszenarien von vornherein ausschließt.

Komfortable Funktion

- SmartTouch-Funktion – annähern, berühren, eintreten
- Der SmartTouch-Transponder wird automatisch vom Empfangsmodul erkannt, wenn man sich der Tür nähert
- Das SmartTouch-Empfangsmodul überprüft, ob für den Transponder eine Zutrittsberechtigung besteht
- Dem SmartTouch-Griff genügt eine bloße Annäherung mit der Hand, um die motorische Schlossöffnung zu aktivieren
- Die Erkennungsreichweite des SmartTouch-Transponders kann bei Bedarf am Empfangsmodul mit Hilfe des Mastertransponders den individuellen Wünschen angepasst werden
- Funktion der Funk-Sendetaste
- Für eine Türöffnung über eine große Distanz genügt ein Druck auf die im Transponder integrierte Funk-Sendetaste



SmartKey
Master & Benutzer



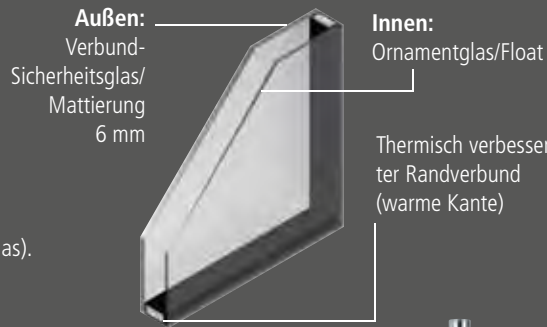
5826.1000 Länge 1000 mm	5827.1000 Länge 1000 mm
5826.1600 Länge 1600 mm	5827.1600 Länge 1600 mm

GF KÖSTER[®] ADVANCE



2-FACH-VERGLASUNG = $U_G 1,0 \text{ W/m}^2\text{K}$

Einsatz (Glasfalz) - Füllung aus Aluminium, 42 mm Gesamtstärke
 U_p -Wert = $0,92 \text{ W/m}^2\text{K}$ (Berechnungsbasis DIN EN ISO 10077-1,
 Tür 1200 x 2250 mm mit komplett geschlossener Türfüllung, ohne Glas).



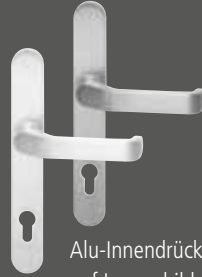
EDITIONSPAKET STANDARD



3 zweiteilige, dreidimensional verstellbare Alu-Türbänder in weiß oder silberfarbig



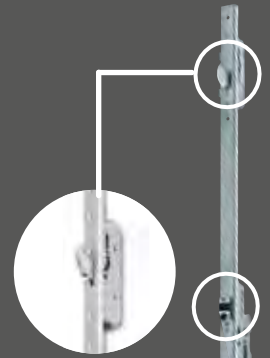
PZ-Rundrosette aus Edelstahl
 PZ nach DIN 1303 und DIN 18252
 Schlagpickingschutz
 Not- und Gefahrenfunktion und
5 Schlüssel



Alu-Innendrücker auf Langschild weiß oder silberfarbig
 5881



Edelstahl-Stoßgriff
 5722.350



mit Schwenkriegeln und Komfort-Flüsterfalle, für den erhöhten Schließkomfort

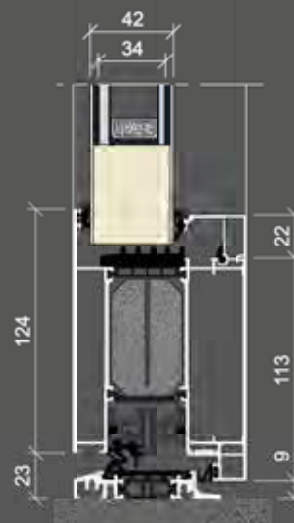
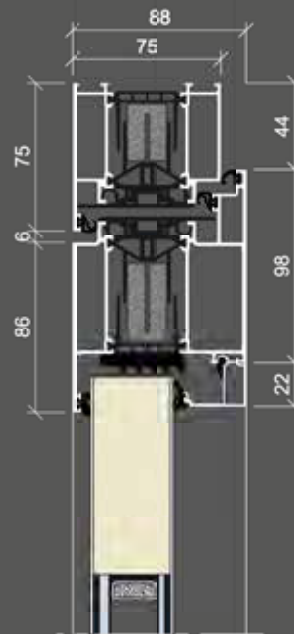
3-fach-Verriegelung mit durchgehender Schließleiste und verstellbaren Schließpunkten sowie Schwenkriegeln.



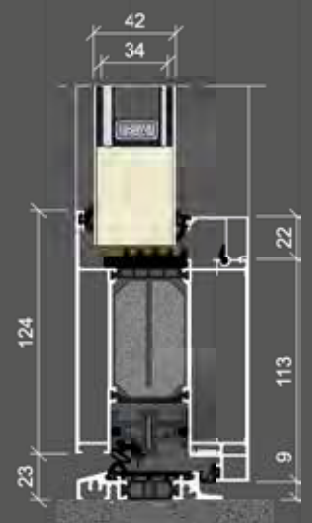
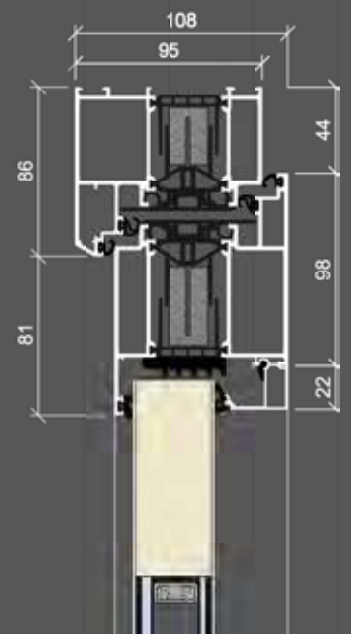
Außenansicht Glasfalz



Innenansicht Glasfalz mit Standard-Aufsatztürbändern



KÖSTER ADVANCE 88



Ausführung mit schrägem Blendrahmen (optional):
KÖSTER ADVANCE 108

FD

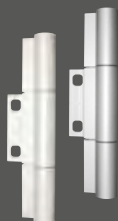
KÖSTER® ADVANCE



2-FACH-VERGLASUNG = U_G 1,0 W/m²K

Außen flügelüberdeckende Füllung, 42 mm Gesamtstärke
 U_D -Wert = 0,92 W/m²K (Berechnungsbasis DIN EN ISO 10077-1,
 Tür 1200 x 2250 mm mit komplett geschlossener Türfüllung, ohne Glas).

EDITIONSPAKET OPTIONAL AUSSEN FLÜGELÜBERDECKEND



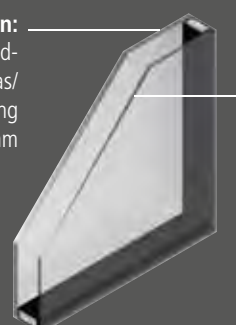
3 x Rollenbänder
 in weiß oder silber-
 farbig



Edelstahl-Sicherheitsrosette mit Kern-
 ziehschutz, flächenbündig eingelassen
 PZ nach DIN 1303 und DIN 18252
 Schlagpickingschutz
 Not- und Gefahrenfunktion und
5 Schlüssel



Edelstahl-Stoßgriff
 5722.600
 auf geraden Stützen



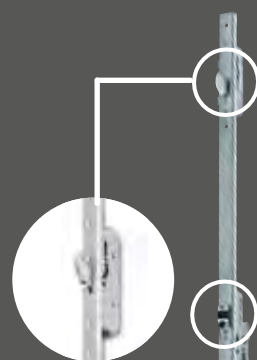
Außen:
 Verbund-
 Sicherheitsglas/
 Mattierung
 6 mm

Innen:
 Ornamentglas/Float

Thermisch verbesser-
 ter Randverbund
 (warme Kante)



Alu-Innendrücker
 auf Langschild weiß oder
 silberfarbig
 5881



mit Schwenkriegeln
 und Komfort-Flüster-
 falle, für den erhöhten
 Schließkomfort

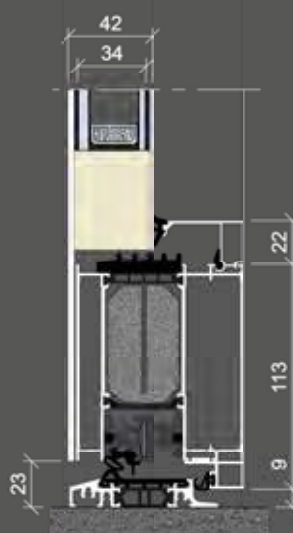
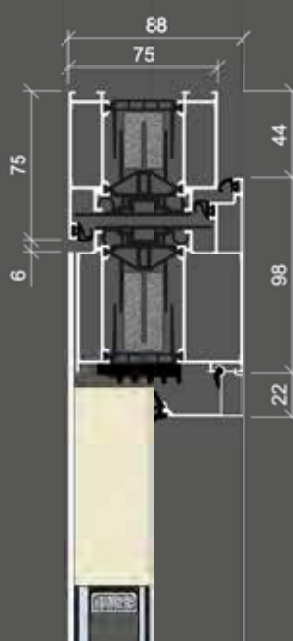
3-fach-Verriegelung mit
 durchgehender Schließ-
 leiste und verstellbaren
 Schließpunkten sowie
 Schwenkriegeln.



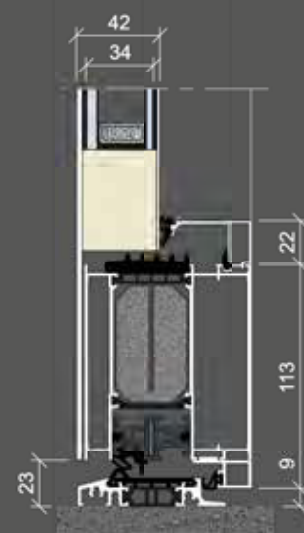
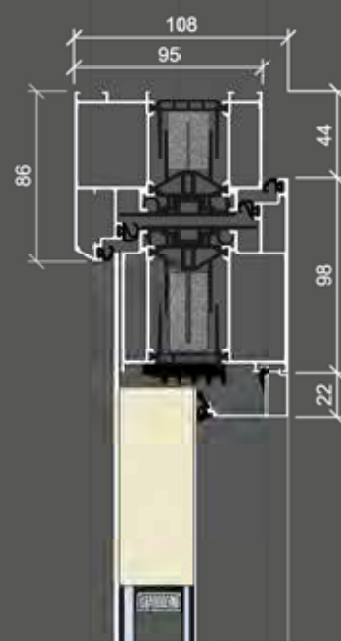
Außenansicht flügelüberdeckend



Innenansicht Glasfalz
 mit Rollentürbändern



KÖSTER ADVANCE 88



Ausführung mit schrägem
 Blendrahmen (optional):
KÖSTER ADVANCE 108

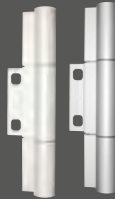
BFD ^{KÖSTER ADVANCE} light



3-FACH-VERGLASUNG = $U_g 0,6 \text{ W/m}^2\text{K}$

Beidseitig flügelüberdeckende Füllung, 92 mm Gesamtstärke
 U_D -Wert = $0,68 \text{ W/m}^2\text{K}$ (Berechnungsbasis DIN EN ISO 10077-1,
 Tür 1200 x 2250 mm mit komplett geschlossener Türfüllung, ohne Glas).

EDITIONSPAKET OPTIONAL BEIDSEITIG FLÜGELÜBERDECKEND



3 x Rollenbänder
 in weiß oder silber-
 farbig

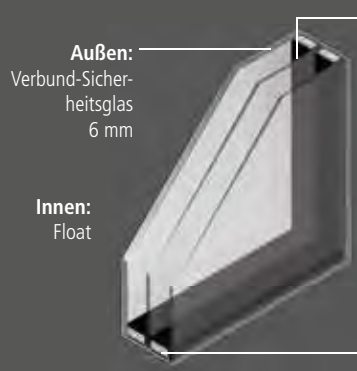


Edelstahl-Sicherheitsrosette mit Kern-
 ziehschutz, flächenbündig eingelassen
 PZ nach DIN 1303 und DIN 18252
 Schlagpickingschutz
 Not- und Gefahrenfunktion und
5 Schlüssel



Edelstahl-Innendrücker
 auf Langschild 5886 oder Edelstahl-
 Innendrücker auf Rosette 5883

Edelstahl-Stoßgriff
 5722.600
 auf geraden Stützen



Außen:
 Verbund-Sicher-
 heitsglas
 6 mm

Innen:
 Float

Mitte:
 Ornamentglas/ Float/ Mattierung

Thermisch verbesser-
 ter Randverbund
 (warme Kante)



mit Schwenkriegeln
 und Komfort-Flüster-
 falle, für den erhöhten
 Schließkomfort

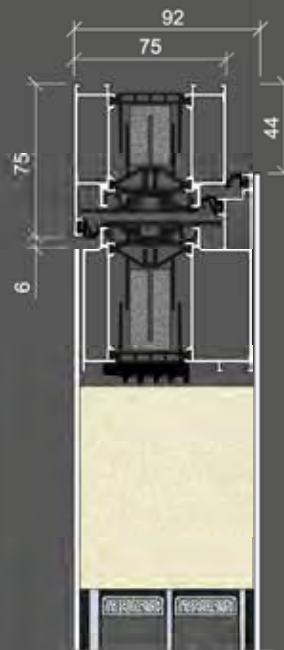
3-fach-Verriegelung mit
 durchgehender Schließ-
 leiste und verstellbaren
 Schließpunkten sowie
 Schwenkriegeln.



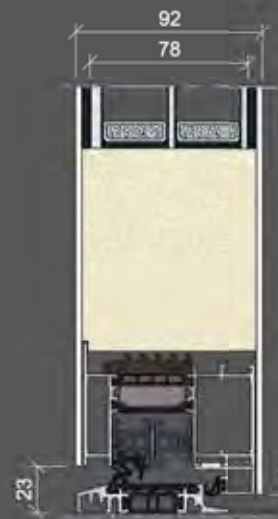
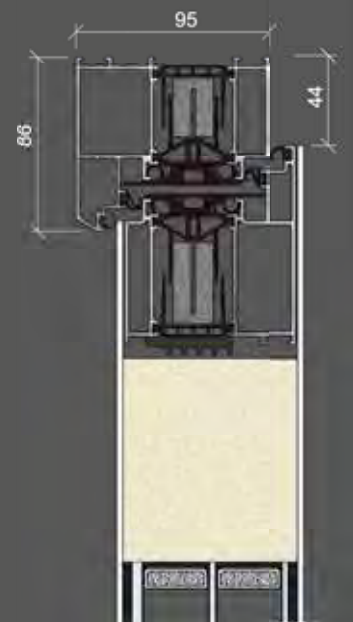
Außenansicht flügelüberdeckend



Innenansicht flügelüberdeckend
 mit Rollentürbändern



KÖSTER ADVANCE 88
 mit einem 75 mm Blendrahmen



Ausführung mit schrägem
 Blendrahmen (optional):
KÖSTER ADVANCE 108

BFD

**KÖSTER[®]
ADVANCE**



3-FACH-VERGLASUNG = $U_g 0,6 \text{ W/m}^2\text{K}$

Beidseitig flügelüberdeckende Füllung, 92 mm Gesamtstärke
 U_D -Wert = $0,68 \text{ W/m}^2\text{K}$ (Berechnungsbasis DIN EN ISO 10077-1,
 Tür 1200 x 2250 mm mit komplett geschlossener Türfüllung, ohne Glas).

EDITIONSPAKET OPTIONAL BEIDSEITIG FLÜGELÜBERDECKEND



2 x verdeckt liegende Bänder



inkl. verdeckt liegenden Öffnungsbegrenzer mit zusätzlicher Feststellung.



Edelstahl-Sicherheitsrosette mit Kernziehschutz, flächenbündig eingelassen
 PZ nach DIN 1303 und DIN 18252
 Schlagpickingschutz
 Not- und Gefahrenfunktion und
5 Schlüssel



Edelstahl-Innendrücker auf Langschild 5886 oder Edelstahl-Innendrücker auf Rosette 5883



Edelstahl-Stoßgriff 5722.600 auf geraden Stützen

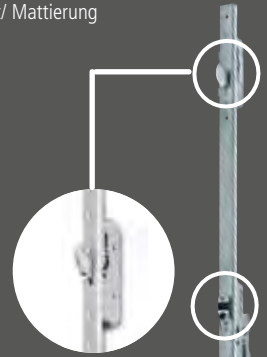
Außen:
Verbund-Sicherheitsglas 6 mm

Innen:
Float



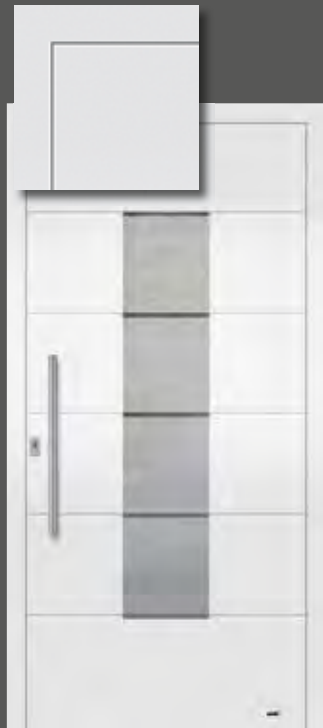
Mitte:
Ornamentglas/ Float/ Mattierung

Thermisch verbesserter Randverbund (warme Kante)



mit Schwenkriegeln und Komfort-Flüsterfalle, für den erhöhten Schließkomfort

3-fach-Verriegelung mit durchgehender Schließleiste und verstellbaren Schließpunkten sowie Schwenkriegeln.



Verdeckt liegende Türbänder

Unsere verdeckt liegenden Türbänder werden flächenbündig direkt im Türfalz montiert und sind von außen „unsichtbar“. Somit folgen wir mit diesen Türbändern dem Anspruch auf reduzierte Optik aber maximaler Sicherheit. Bei Verwendung der verdeckt liegenden Türbänder kommt automatisch der Blendrahmen mit 95 mm (bzw. 106mm bei der **KÖSTER ADVANCE 108**) Ansichtsbreite zum Einsatz.

Damit das Türflügelprofil bei Öffnung der Tür nicht mit dem Rahmenprofil kollidieren kann, wird der Öffnungswinkel (max. 100°) durch unseren ebenfalls verdeckt liegenden Öffnungsbegrenzer begrenzt. Diese komfortable und elegante Lösung bietet Ihnen zusätzlich die Möglichkeit zur Feststellung der Tür (siehe Seite 39).



Außenansicht flügelüberdeckend



Innenansicht flügelüberdeckend mit verdeckt liegenden Türbändern

KÖSTER ADVANCE 88
mit einem 95 mm Blendrahmen

SICHERHEITSTECHNIK

OPTIONAL

SICHERHEITSPAKET 1

Das Sicherheitspaket beinhaltet:



Abb. ähnlich

- Aufbohrgeschützter **Sicherheitszylinder** mit Not- und Gefahrenfunktion, mit 8 Wendschlüsseln und Sicherungskarte gemäß DIN EN1303 und DIN 18252.
- **Edelstahl-Kernziehschutzrosette** in quadratisch, oval und eckig, (bei GF aufgesetzt und bei FD/BFD flächenbündig eingelassen)



SICHERHEITSPAKET 2 geprüfte Sicherheit nach RC2

Überlassen Sie Ihre Sicherheit und die Ihrer Familie nicht dem Zufall. Unsere Haustüren wurden einer praxisgerechten Einbruchprüfung unterzogen und bieten geprüften Einbruchschutz (Widerstandsklasse RC2) nach DIN EN 1627, inklusive Prüfbericht.

Unsere Produktion unterliegt diesbezüglich einer laufenden Fremdüberwachung mit regelmäßigen Kontrollprüfungen, was durch die Kennzeichnung „piv zertifiziert“ des Prüfinstitutes Velbert, einer akkreditierten Zertifizierungsstelle, bestätigt wird. Nicht zuletzt deshalb werden wir im Herstellerverzeichnis für geprüfte einbruchhemmende Produkte der KPK (Kommission Polizeiliche Kriminalprävention) geführt.

Das Sicherheitspaket 2 beinhaltet:

- Sonderverglasung mit P4A – Einbruchhemmend
- Bandseitensicherungen
- Sicherheits-Glasfalzeinlagen
- Aufbohrgeschützter Sicherheitszylinder
- Aufbohrschutzplatte Schloßkasten
- Sicherheits-Kernziehschutzrosette (bei GF aufgesetzt, bei FD /BFD flächenbündig eingelassen)
- Prüfbericht nach RC2



EINBRUCHSCHUTZ

Die abgebildeten Haustüren und Seitenteile sind auf Einbruchhemmung nach DIN EN 1627 - RC 2 geprüft. Die Polizei rät zu Einbruchschutz durch RC 2 Türen. Diese Prüfung bestätigt, dass es in der Gesamtkonstruktion bei Türflügel, Türfüllung, Glas, Türrahmen, Schloss und Beschlag keine Schwachpunkte gibt. Alle Haustüren und Seitenteile verfügen auf der Außenseite über eine hochwertige 10 mm starke P4A Verbund-Sicherheitsverglasung.



Drehknopf für PZ

Knaufzylinder lassen sich von der Außenseite mit einem passenden Schlüssel öffnen, auf der Innenseite über einen Drehknopf. So wird ein schlüsselloses Ver- und Entriegeln der Tür von innen ermöglicht. Erhältlich bei Standard- oder Sicherheitszylinder.

Abb. in Kombination mit dem Sicherheits-PZ



E-Öffner mit Fallenrutsche 10-24 V

Die **Türspaltsicherung (TSH)** ermöglicht durch den massiven Sperrbügel ein spaltbreites Öffnen der Haustür. Weit genug für Sichtkontakt und kurze Gespräche. Die einfache und komfortable Bedienung erfolgt durch einen Drehknopf auf der Innenseite. Zudem können Sie mit Ihrem Schlüssel auch von außen über das Hauptschloß entriegeln. Der verdeckt liegende Sperrbügel wird nur beim Öffnen der Tür sichtbar.

Besonders dann, wenn Kinder allein zu Hause sind oder für ältere und alleinstehende Menschen ist die Türspaltsicherung ein wichtiger Sicherheitsfaktor.

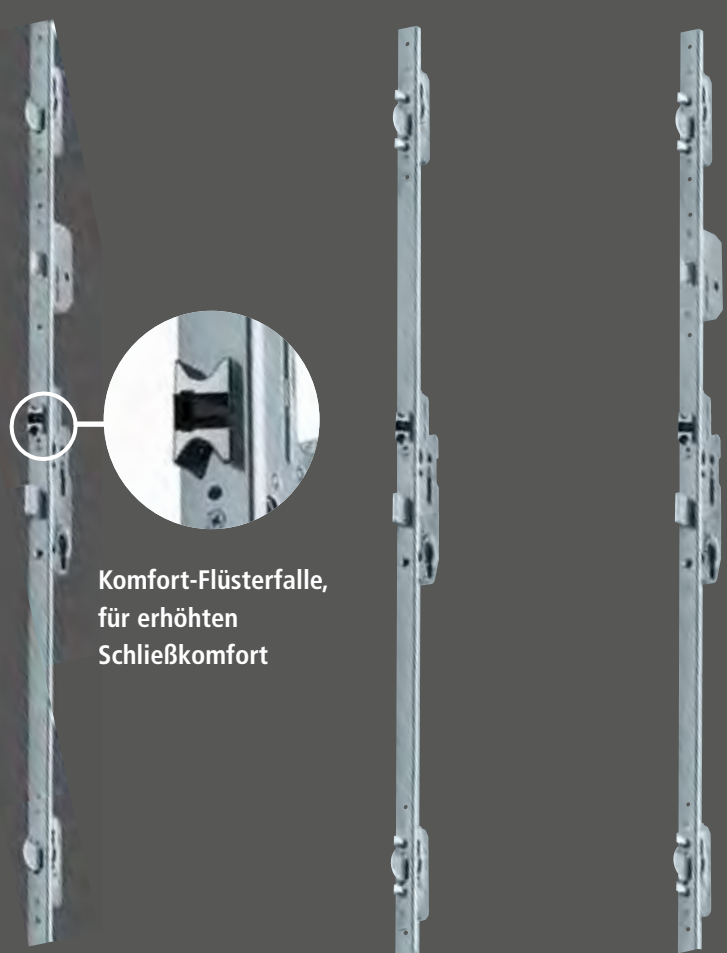
Geeignet für die 3-fach, 7-fach und der Auto-Safe-Verriegelung.



Detailausschnitt des integrierten Sperrbügels aus Edelstahl zur Spaltöffnung der Tür.



Edelstahl Drehknopf für TSH oval, quadratisch und rund



Komfort-Flüsterfalle, für erhöhten Schließkomfort

3-fach-Verriegelung mit Komfort-Flüsterfalle und 2 zusätzlichen Schwenkriegel sowie zusätzlich mit **Türspaltsicherung**. **Türöffnungssperre** inkl. **Drehknopf** auf Rosette, inkl. dazugehörigen Spezialschließblechen.

7-fach Verriegelung mit insgesamt 7 Verschlusspunkten, mit Komfort-Flüsterfalle, 4 zusätzlichen Rundbolzen und zwei Schwenkriegeln (Duo-Bolzen-Schwenkriegeln).

7-fach Verriegelung mit TSH mit insgesamt 7 Verschlusspunkten, mit Komfort-Flüsterfalle, 4 zusätzlichen Rundbolzen und 2 Schwenkriegeln; zusätzlich mit **Türspaltsicherung**, **Türöffnungssperre** inkl. **Drehknopf** auf Rosette.

SICHERHEITSTECHNIK

OPTIONAL



KÖSTER AUTO-SAFE

erweiterte Sicherheit

- Automatik-Mehrfachverriegelung
- mechanisch verriegeln
- mechanisch entriegeln

Funktion

Beim Schließen der Tür fährt automatisch eine spezielle Kombination aus stabilen Fallenbolzen und Schwenkriegel aus und bewirken eine Mehrfachverriegelung der Tür. Geöffnet wird von außen über den Zylinderschlüssel und von innen durch Betätigung des Drückers.

Der Hauptriegel kann mit einer Schlüsselumdrehung zusätzlich ausgeschossen werden. Dadurch blockiert der Drücker zu Kontrollzwecken oder als Kindersicherung.

Die Verriegelung punktet mit ihrer prozesssicheren Verriegelung und komfortablen, leichtgängigen Öffnung.

Dichtigkeit

Die Verriegelung sorgt für hohe Dichtigkeit, sodass die Energie nicht verloren geht.

Die Vorteile im Detail:

- Erhöhte Sicherheit durch automatische Verriegelung
- Komfortable Öffnung durch 2-stufigen Öffnungsablauf
- Fallenbolzen und Schwenkriegel mit 20-mm-Ausschluss und Gegendrucksicherung
- Bewährte Technik – manipulationsgeschützte und schmutzunempfindliche Magnetauslösung
- Kunststoffeinsätze in den Fallenbolzen und die standardmäßige Komfort-Flüsterfalle garantieren sanftes Schließen



Komfort-Flüsterfalle & Tagesentriegelung



Schwenkriegel-Duo

massiver Schwenkriegel und Dichtungselement

optional mit magnetischer Feststellung

5-fach Verriegelung AUTO-SAFE

mechanisch, automatisch verriegelnde Schwenkriegel. Wenn Sie das Haus verlassen und die Tür zuziehen, werden automatisch zwei Schwenk-Duo-Riegel ausgefahren.

KÖSTER AUTO-TRONIC

erweiterte Sicherheit und Komfort

- Automatik-Mehrfachverriegelung
- mit Motor-Entriegelung (E-Öffner-Lösung)
- mechanisch verriegeln, motorisch entriegeln

Wer zusätzlich zu allen Vorteilen der **KÖSTER AUTO-SAFE** noch mehr Komfort genießen möchte: Die neue **KÖSTER AUTO-TRONIC** kann Türen nicht nur mechanisch **verriegeln**, sondern Sie auch motorisch **entriegeln**!

Besonders bei altersgerechtem und barrierefreiem Wohnen oder einfach in einem Mehrfamilienhaus ist die motorische Bedienung für viele Menschen unabdingbar. Von innen erfolgt das Öffnen der verriegelten Tür wie gewohnt mit dem Türdrücker oder per Knopfdruck über die Gegensprechanlage, von außen mit Funk-Fernbedienung oder dem Fingerscan.

Sichern Sie sich die Profi-Ausstattung und erhalten Sie Sicherheit und Komfort auf Knopfdruck.



Stößelkontakte

Die Stromübertragung erfolgt über patentierte integrierte Stößelkontakte.



Schaltnetzteil

Der Trafo wird komfortabel im Blendrahmen verbaut. 12V DC/3A!



Komfort-Flüsterfalle & Tagesentriegelung



Schwenkriegel-Duo

massiver Schwenkriegel und Dichtungselement

optional mit magnetischer Feststellung

5-fach Verriegelung AUTO-TRONIC

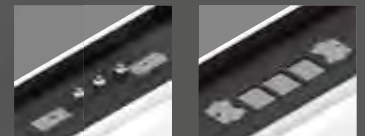
mechanisch verriegelnde Schwenkriegel, motorisch öffnend. Die Entriegelung von innen erfolgt über den Türdrücker oder über die Haussprechanlage (die E-Öffner-Lösung.)

KÖSTER MULTI-TRONIC

erweiterte Sicherheit und Komfort

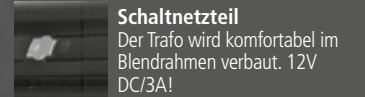
- vollmotorische Mehrfachverriegelung
- motorisch ver- und entriegeln

In der **Standard-Ausführung** sind bereits **alle Systemkomponenten** anschlussfertig in einem Komplett-Set enthalten. Diese sind alle in die Tür integriert. Einbauen, anschließen, fertig.



Stößelkontakte

Die Stromübertragung erfolgt über patentierte integrierte Stößelkontakte.



Schaltnetzteil

Der Trafo wird komfortabel im Blendrahmen verbaut. 12V DC/3A!



Eingelassene Kontroll-LED (FD/BFD) für Türaußenseite (im Standard enthalten)



Integrierte Panikfunktion, entsprechend DIN EN 179 und DIN EN 1125

Komfort

Das Öffnen und Schließen erfolgt vollmotorisch – wie von selbst. Sobald die Tür ins Schloss fällt, verriegelt das Schloss selbstständig, sicher, sanft und dauerhaft dicht. Entriegelt wird wahlweise über eins der modernen Komfortpakete nach Wunsch. Bequemer geht es nicht.

Sicherheit

Hochwertige Materialien und umfangreiche Tests garantieren durch Langlebigkeit und Zuverlässigkeit nachhaltige Sicherheit. Die Systemtauglichkeit für höchste Sicherheitsanforderungen und die mögliche Einbindung in Überwachungssysteme tragen ihren Teil dazu bei.

Energie

Die ständige Mehrfachverriegelung sorgt für dauerhafte Dichtigkeit. Wärme bleibt im Haus, klimatisierte Luft entweicht nicht. Wertvolle Energie geht nicht verloren. Das sorgt für ein behagliches Wohnklima und für ein gutes Gefühl bei den Energiekosten.

Die Standard-Ver- und Entriegelungsfunktionen im Einzelnen:

Verriegeln (Schließen): Das Verriegeln aller Verriegelungselemente geschieht automatisch, 3 Sek. nachdem die Tür geschlossen wurde. (Kann aber auch in Notfallsituationen, z.B. Stromausfall, mechanisch über 4 Schlüsselumdrehungen des Profilzylinderschlüssels erfolgen.)

Entriegeln (Öffnen) von außen:

- mit dem Schlüssel des Freilauf-Profilzylinders
- optional über ein Zutrittssystem wie z.B. Komfortpaket 1-5

Entriegeln (Öffnen) von innen:

- wie gewohnt über den Türdrücker
- alternativ mit dem Schlüssel des Freilauf-Profilzylinders
- optional über eine Haus Gegensprechanlage

Achtung! Bei dieser Verriegelung ist keine Tagesentriegelungsfunktion enthalten! Die MULTI-TRONIC wird mit Freilauf-PZ mit FZG-Zulassung (Freilauf-Zylinder für Getriebeschlösser) geliefert!

INSTINCT UNSER INNOVATIVES VERSCHLUSSSYSTEM

INSPIRIERT VON MENSCHLICHEM VERHALTEN

Der menschliche Instinkt befähigt uns, komplexe Handlungen vollkommen ohne vorherige Erfahrung auszuführen. Schon ein einzelner Impuls löst den hierarchisch organisierten Mechanismus im Nervensystem aus. Dieses faszinierende Naturprinzip liegt auch unserem vollelektronischen Verschlusssystem INSTINCT zu Grunde.

So wie der natürliche Instinkt uns schützt und bei Schlüsselreizen rasend schnell reagiert, schützt INSTINCT Hab und Gut effektiv vor fremdem Zugriff. Die kraftvolle Mehrfachverriegelung schließt vollautomatisch und erzeugt höchsten Anpressdruck. Jeder Manipulationsversuch wird blitzschnell erkannt und sofort gemeldet.

Dafür werden alle Komponenten aus einer Hand angeboten:

- die Verschlusskomponente Guard mit der revolutionären Horsehead-Mechanik und als Guard+ mit zusätzlichem motorischen Anpressdruck
- die Mobile App für komfortable Bedienung
- ein umfangreiches Zubehörsortiment – vorkonfektioniert und perfekt aufeinander abgestimmt

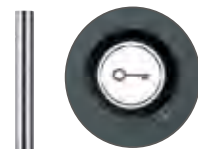


AUSSENANSICHT



INSTINCT besticht durch nie dagewesene Designmöglichkeiten. Ohne Profilzylinder begeistern unsere Haustüren mit reduziertem Design und sind darüber hinaus auch noch einfacher zu öffnen. Ob per Smartphone oder Zutrittskontrollsystemen, wie beispielsweise Fingerscan.

INNENANSICHT



Standard - Edelstahl Stoßgriff 5722.200
und Öffnungstaster im Rahmen



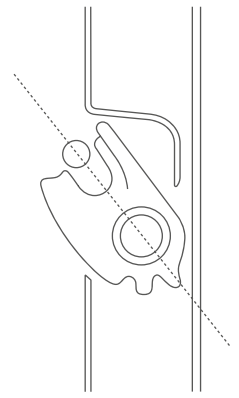
Optional - Edelstahl Stoßgriff 5808.200

Ob mit Griffschale oder Stoßgriff ausgestattet – unsere Haustüren mit INSTINCT faszinieren durch minimalistisches Design und lassen sich auf unterschiedliche Arten auch von Innen komfortabel und schnell öffnen. Per Smartphone aus der INSTINCT by MACO App, durch Smart-Home Systeme oder durch einen der hier abgebildeten Öffnungstaster.

DIE HORSEHEAD-MECHANIK

INSTINCT bricht radikal mit den klassischen Prinzipien konventioneller Mehrpunktverriegelungen. Einzelne Verschlusskomponenten können flexibel in einer Tür positioniert werden – gemeinsam bilden sie eine vollelektronische Mehrpunktverriegelung, die den Schließzylinder überflüssig macht.

Die sogenannte Horsehead-Mechanik trägt ihren Namen aufgrund der Pferdekopfform des Verriegelungselements und funktioniert in Bewegungsrichtung der Tür. Dabei macht sie sich beim Schließen die Masse der Tür zunutze, um Anpressdruck zu erzeugen und die Tür sicher zu verriegeln. Durch die ausgeklügelte Mechanik bleibt die Tür praktisch am Rahmen kleben – der Verschluss arretiert automatisch und rastet in das Schließteil ein. Dabei entsteht ein angenehmes, hochwertiges Schließgeräusch.



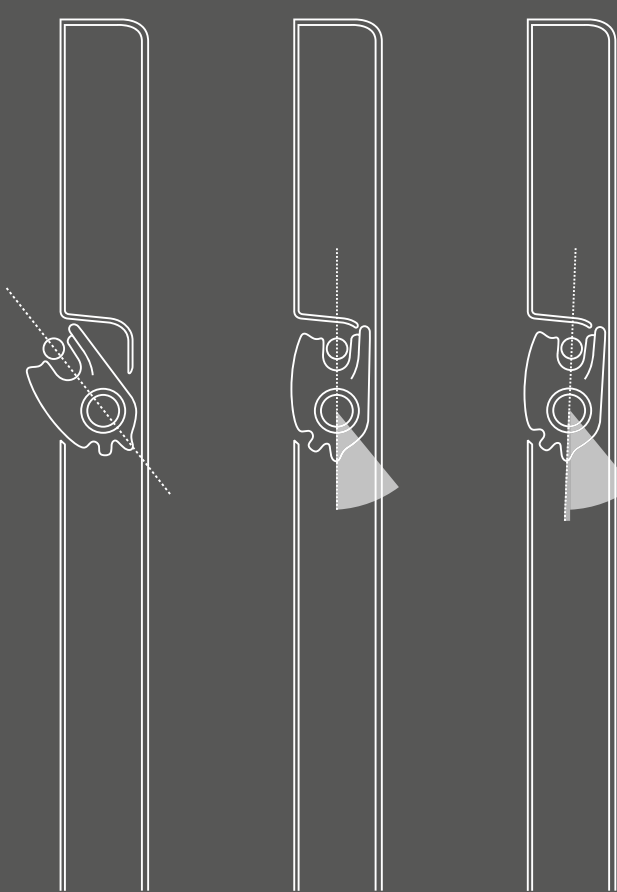
Dreidimensional verstellbares Schließteil im Türflügel



Der Verschluss mit pferdekopfförmiger Verriegelung im Rahmen



reddot winner 2022



FLEXIBLE MOTORISIERUNG

INSTINCT verriegelt standardmäßig mechanisch-automatisch. In der Premium-Ausführung Guard+ zieht der Motor die Tür zusätzlich gegen den Rahmen und sorgt somit für maximalen Anpressdruck – Dichtheit und Wärmedämmung werden weiter gesteigert. Beide Varianten sind optisch nicht voneinander zu unterscheiden und können problemlos in einer Tür miteinander kombiniert werden.

INTEGRIERTE TAGESENTRIEGELUNG

Die Tagesentriegelung hebt die automatische Verriegelung temporär auf. Dabei arretiert jeder einzelne Verschlusspunkt – das sorgt für zuverlässigen Halt bei Windböen und Luftzug. Die Aktivierung erfolgt komfortabel per Wandtaster oder App. Standardmäßig integriert, ohne zusätzliche Bauteile, ohne Aufpreis.

PERFEKT ABGESTIMMT

Ausstattung bei Standardgröße 1200 mm bis Elementhöhe 2.250 mm
= 1 x Guard+, 2 x Guard und integrierter Strompuffer USV
Ausstattung bei Übergröße 1300 mm bis Elementhöhe 2.500 mm
= 2 x Guard+, 2 x Guard und integrierter Strompuffer USV

EINBRUCHHEMMUNG LAUT NORM EN 1627-30

Mit dem Einbau von INSTINCT zeigt sich die marktführende Sicherheitsexpertise von KÖSTER. Bereits 3 Verschlusspunkte reichen, um die Widerstandsklasse RC 2 zu erreichen.



VERDECKTE LAGE

Die Verschlusspunkte liegen komplett verborgen. Zudem ist ohne Zylinder für Einbrecher kein offensichtlicher Angriffspunkt mehr erkennbar.



LÜCKENLOSES EREIGNISPROTOKOLL

INSTINCT erfasst jede Öffnung der Tür – egal, ob von außen oder innen – und erstellt ein lückenloses Zutrittsprotokoll. So wissen Sie nicht nur wann jemand gekommen, sondern auch wann jemand gegangen ist.



INTEGRIERTE EINBRUCHSERKENNUNG

Jede INSTINCT Verschlusskomponente ist mit mehreren Sensoren ausgestattet, die Manipulationsversuche sofort erkennen. Die Anbindung an gängige Alarmanlagen und Smart Home Systeme ist problemlos möglich. So kann das System zuverlässig vor unerwünschten Zugriffen warnen und Einbrecher effektiv verschrecken, bevor sie ins Haus gelangen.



HÖCHSTE DATENSICHERHEIT

Alle Komponenten des Verschlusssystems kommunizieren über eine verschlüsselte Bus-Verbindung. Die Kommunikation mit der App erfolgt über eine verschlüsselte Bluetooth-Schnittstelle. Alle Daten werden ausschließlich lokal gespeichert.

FLEXIBILITÄT UND KOMFORT IM ALLTAG

INSTINCT eignet sich ideal für den mobilen Alltag der Nutzer. Die App garantiert maximale Flexibilität für die unterschiedlichsten Lebenslagen und Alltagsszenarien.



KOMPLETT SCHLÜSSELLOS

Mit INSTINCT lässt sich die Haustür ganz bequem per App steuern. Das Öffnen ist alternativ auch per Fingerprint, Code-Tastatur oder Smart Home System möglich.

ÖFFNET PER KNOPFDRUCK

Eine Haustür ganz ohne Drücker oder Stoßgriff? Was bislang bei herkömmlichen Verschlusssystemen unvorstellbar ist, macht INSTINCT möglich. Einfach den Knopf drücken und die Tür öffnet von allein.

HOHE USABILITY

Die INSTINCT by MACO App ist für die intuitive Nutzung konzipiert. Kinderleichter Bedienkomfort trifft auf smarte Funktionalität – selbst-erklärend ohne zeitaufwendige Schulung.

MAXIMALE DATENSICHERHEIT

Alle Informationen werden ausschließlich lokal gespeichert. So hat einzig und allein der Nutzer die volle Kontrolle über seine Daten.

VORTEILE FÜR DEN NUTZER

REVOLUTIONÄRER HORSEHEAD-VERSCHLUSS

Der Verschluss mit pferdekopfförmiger Verriegelung funktioniert in Bewegungsrichtung der Haustür und sorgt damit für extrem hohen Anpressdruck. Das Ver- und Entriegeln erfolgt besonders schnell und leise.

MOBILER KOMFORT UND USABILITY

Die zugehörige mobile App garantiert höchsten Bedienkomfort. So lässt sich einfach steuern, wer Zutritt hat und wer nicht. Das ist volle Kontrolle bei maximalem Datenschutz.

HÖCHSTE SICHERHEIT

Einbruchhemmung ist unsere Kernkompetenz. Diese Expertise ist natürlich auch bei INSTINCT spürbar. Neben hoher mechanischer Sicherheit überzeugen Features wie die frühzeitige Einbruchserkennung und ein lückenloses Zutrittsprotokoll.

KOMPLETT SCHLÜSSELLOS

INSTINCT bietet eine vollelektronische Verschlusslösung für die Haustür – ganz ohne Schlüssel. Auf Wunsch auch in Ihr Smart Home integrierbar. Dies bietet völlig neue Möglichkeiten für Ihre Haustür.

ZUVERLÄSSIGES HIGHTECH-PRODUKT

INSTINCT wirkt durch seine besonders robuste Konstruktion nicht nur extrem hochwertig. Jedes Produkt durchläuft vor Auslieferung zudem aufwendige Kontrollen für 100%ige Zuverlässigkeit.

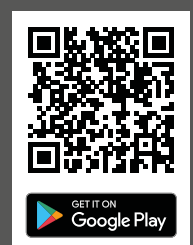


INTUITIV UND KOMFORTABEL

Mit der INSTINCT by MACO App lassen sich Zugangsberechtigungen einfach und für jede Person individuell definieren. Klassische Herausforderungen des Alltags, wie die „Schlüsselvergabe“ an Putzdienste, Handwerker oder Lieferanten, löst die INSTINCT App mit einem Fingertipp. Besonders praktisch: Einmalzutritte lassen sich spontan, auch von unterwegs, vergeben. Sollen Personen dagegen in einem bestimmten Zeitraum frei ein- und ausgehen können, hilft die Tagesentriegelung. Diese Funktion sorgt dafür, dass jeder die Tür frei passieren kann. Bei Bedarf ist auch eine Kindersicherung möglich. Wird sie aktiviert, können Kinder nicht unbeaufsichtigt das Haus verlassen. Die praktische Protokollfunktion gibt wiederum einen lückenlosen Überblick sämtlicher Öffnungen von innen und außen – volle Kontrolle bei maximalem Datenschutz.

Smarte Features im Überblick:

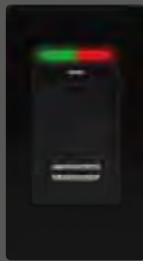
- Flexible Zutrittsberechtigungen
- Einmalzutritt
- Tagesentriegelung
- Kindersicherung
- Zutrittsprotokoll
- Baustellenmodus



SICHERHEITSTECHNIK

OPTIONAL

KOMFORTPAKET 1 Fingerscan



Schwarzstahl-Optik



Edelstahl

APP - Version

Mit dem Fingerscan bieten wir Ihnen ein zuverlässiges biometrisches Zutrittskontrollsystem. Haustüren lassen sich so auch ohne Schlüssel oder Zutrittskarte öffnen, denn mit dem Fingerabdruck hat der Anwender seine unverwechselbare Zutrittsberechtigung immer dabei.

KÖSTER - Fingerscan

- Speicherleistung: 35 Benutzer (je nach Qualität des individuellen Fingerabdrucks), davon bis zu 9 Masterfinger
- VDS geprüft
- mit Verwaltungsfunktion
- erhältlich nur als APP Version.



Produktvideo Fingerscan

KOMFORTPAKET 2 Funk-Fernbedienung



2 x KÖSTER 4 Kanal-Funkschlüssel

KOMFORTPAKET 3 Zahlentastatur



Schwarzstahl-Optik



Edelstahl

Bei der BioKey® Edelstahl Tastatur werden, die schon bei Bankautomaten bewährten, Sperrmechanismen eingesetzt.

Vorteile

- Edelstahl Tastatur und Gehäuse
- Verschlüsselung der Kommunikation
- Sicheres Pairing-Verfahren zwischen Außen- und Relaiseinheit
- Intelligente und zeitlich gesteuerte Sperrmechanismen gegen Manipulation
- Außeneinheit wasserdicht verschlossen
- Edelstahlziffern gelasert auf hervorstehenden Knöpfen
- Wichtigste Funktionen in nur 2 Zeilen erklärt - Verwaltung direkt vor der Tür
- Manipulationssicherer Master-/Resetcode

KOMFORTPAKET 4 RFID



Schwarzstahl-Optik



Edelstahl

Das BioKey® RFID bietet eine berührungslose Technologie als ideales Medium zur Türöffnung. Ein Transponder kann zum öffnen verwendet werden.

Öffnung mit den mitgelieferten Transpondern (1x Master u. 1 x Benutzer) Weitere Benutzertransponder erhältlich.



Abb. ähnlich

KOMFORTPAKET 5 Ekey dLine Fingerscan



Edelstahl



Schwarzstahl-Optik

Fingerscan für höchsten Komfort an der „smarten“ Haustür. Verschiedene Zugangsfunktionen können sehr bequem per App gesteuert werden:

- WLAN-Einbindung zwingend notwendig
- Flächensensor
- APP Steuerung
- Zugangsprotokoll
- Falschakzeptanzrate (FAR): 1:10.000.000 (Sicherheit vergleichbar mit einem 7-stelligen Code)
- Betriebstemperatur: -25°C bis + 70 °C
- mehrfache Absicherung gegen Manipulation durch Fake Finger
- Zeitsteuerung
- optional: Push Nachrichten, Alexa, Fernsteuerung



Leuchtring zur Signalisierung

WICHTIG:

Zur einwandfreien Funktion muss an der Tür ein ausreichend starkes WLAN-Signal ankommen bzw. vorhanden sein. Eventuell muss das Signal des WLAN-Routers bauseits durch einen Repeater oder Verstärker unterstützt werden.

NEU

SMARTCONNECT DOOR

DIE SMARTE VIDEO-TÜRSPRECHANLAGE



SMARTCONNECT DOOR*

Keinen Besucher mehr verpassen – ganz gleich, wo Sie sind.

SmartConnect door ist die moderne, smarte Video-Türsprechanlage, die Ihnen neue Möglichkeiten eröffnet. Über Tablet oder Smartphone treten Sie immer und überall mit Ihren Besuchern in Kontakt, selbst wenn Sie nicht zuhause sind. In dem kleinen und dezenten Türmodul steckt zudem ein Smart-Home-Server, mit dem neben der Türöffnung auch Benutzer und Zutrittsberechtigungen verwaltet werden können oder bspw. die Schaltung der Beleuchtung möglich ist. Ohne aufwändige Verkabelung und teure Auswerte- und Bedieneinheiten bietet SmartConnect door eine Vielzahl an Vorteilen, die in dieser Kombination einzigartig sind.

ÜBERZEUGEND GUT:

- **Smarte Alternative**
Cleverer Ersatz für teure und aufwändig zu installierende Sprechanlagen.
- **Komfortabel bedienbar**
Intuitive Bedienung per App für eine ortsunabhängige Interaktion mit Besuchern.
- **Verlässlich sicher**
Hochsichere Verschlüsselungsmechanismen und Verzicht auf Cloud-Server.
- **Praktische Funktionen**
Der integrierte SmartHome-Server ermöglicht die Benutzer- und Zutrittsverwaltung sowie die Steuerung weiterer Motorschlösser, Garagentore, von Licht u. v. m.

- **Vielfältig kompatibel**
Einfache Möglichkeit zum Anschluss an alle handelsüblichen Motorschlösser und E-Öffner sowie externe Türklingeln.
- **Added-Value-Lösung**
Intelligente Komponente zur Ergänzung und Aufwertung des Türelementes – ohne Berücksichtigung weiterer Gewerke.
- **Einfache Montage**
Lässt sich ohne Revisionsöffnungen oder aufwändige Verkabelung im Türelement unterbringen
- **Flexibel einsetzbar**
Im Türprofil oder in der Türfüllung.



WICHTIG: Zur einwandfreien Funktion muss an der Tür ein ausreichend starkes WLAN-Signal ankommen bzw. vorhanden sein. Eventuell muss das Signal des WLAN-Routers bauseits durch einen Repeater oder Verstärker unterstützt werden.

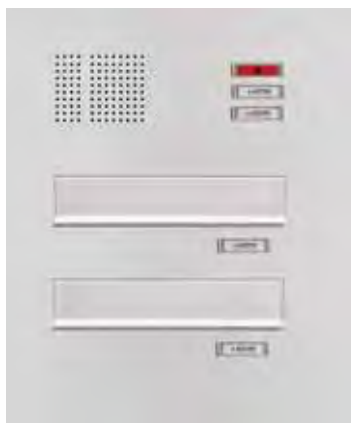
* Auto-Tronic oder Multi-Tronic erforderlich

BRIEFKASTENANLAGEN

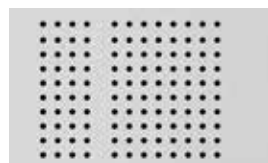
RC2
optional

Unsere Briefkastenanlagen werden komplett im Seitenteil montiert. Sie sind in den Standardfarben der Edition und gängigen RAL-Farben lieferbar (Frontplatte, Briefeinwürfe und -kästen).
WICHTIGER HINWEIS! Die Entnahmeklappen der Brief- und Installationskästen sind standardmäßig grundsätzlich DIN R angeschlagen.

Briefkastenanlage Standard:



Legen Sie hauptsächlich Wert auf gute Qualität zu einem möglichst günstigen Preis? Hier überzeugt besonders die isolierte Frontplatte, durch die Wärmeverluste nach draußen verringert werden. Die Einwurfklappe ist aus leichtem und rostfreiem Aluminium und das Klingelsystem ist sehr einfach zu beschriften.



Sprechloch,
zur rückseitigen Befestigung eines Lautsprechers

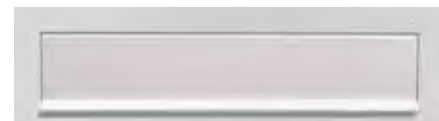


Standard Lichttaster



Standard Klingeltaster

Einwurfklappe KSF - S
flächenbündiges Klappensystem KSF
Durchwurfhöhe ca. 30-35 mm



Thermisch getrennte Briefkastenanlage im geschlossenen Sandwichpaneel (36 mm stark) mit aufgesetzten Klingeltastern, gestanztem Sprechsieb sowie eingelassenen Briefeinwürfen.



mit optionaler Ausstattung

Funktional

Die Einwurfklappe ist aus Aluminium. Zur Geräuschminderung ist sie auf der Innenseite mit einem Dämpfungsgummi ausgestattet.

Einfach

Die Klingeltaster lassen sich einfach mit Papiereinlegern beschriften. Das gelochte Sprechfeld ist vandalismusschutz und hat zudem ein schönes Design.

Wärmedämmung

Thermisch getrennte Aluminium-Frontplatte mit Dämmstoff XPS Schaum, hoch verdichtet, für optimale Wärmedämmeigenschaften

Briefkastenanlage Exklusiv:

Mit der Serie EXKLUSIV haben Sie vielfältige Möglichkeiten. Wählen Sie optional einen isolierten Briefkasten, der vor Zugluft schützt und dazu die geräuschgedämpfte Einwurfklappe für eine fast lautlose Zustellung ihrer Post. Auch beim Klingelsystem können wir zwei Varianten anbieten: modern oder mit Beleuchtung. In jedem Fall entscheiden Sie sich für Qualität und modernste Technik.

Thermisch getrennte Briefkastenanlage im geschlossenen Sandwichpaneel (36 mm). Die tiefgezogenen Klingeltaster und geräuschgedämmter Briefeinwürfe sowie das gestanzte Sprechsieb verleihen der Anlage eine besondere Ästhetik.

Briefkastenklappe Softclose

flächenbündiges, regenableitendes, integriertes Klappensystem KSF, Durchwurfhöhe ca. 30-35 mm

Die serienmäßig eingebaute System-Klappe KSF hat nicht nur eine Geräuschdämpfung, sondern auch ein integriertes Regenableitsystem. Besonders für den Türseitenteilbereich empfehlen wir eine geräuschgedämpfte Einwurfklappe, da der Briefkasten hier oft an den Wohnbereich grenzt. Damit wird man vom unangenehmen Geräusch beim Einwerfen der Post oder Zeitung nicht belästigt.

Genießen Sie diesen außergewöhnlichen Komfort. Sie bietet neben einem Dämpfer für sanftes und kaum hörbares Schließen zusätzlich eine Feder, welche die Klappe dicht geschlossen hält. Das integrierte Regenableitsystem sorgt dafür, dass von oben eindringendes Wasser direkt nach vorn herausgeleitet wird. So bleibt die Post zuverlässig trocken.



Die dargestellten Briefkastenanlagen sind nur Anwendungsbeispiele und können Sonderausstattungen beinhalten.



Sprechloch Antivandalismus
rückseitig Bolzen zur Befestigung eines Lautsprechers



Exklusiv Lichttaster
mit Vandalismusschutz,
flächenbündig eingelassen



Exklusiv Klingeltaster
mit Vandalismusschutz,
flächenbündig eingelassen



OPTIONAL



Exklusiv Lichttaster mit Beleuchtungs -LED
mit Vandalismusschutz,
flächenbündig eingelassen



Exklusiv Klingeltaster mit Beleuchtungs -LED
mit Vandalismusschutz, flächenbündig eingelassen

ZUBEHÖR

OPTIONAL

TÜRBÄNDER



Rollentürbänder

Standard bei FD und BFD Light / optional bei GF filigrane Ästhetik trifft bewährte Funktion. Unsere dreiteiligen Rollentürbänder für einwärts öffnende Türen sind in weiß, schwarz Feinstruktur, silberfarbig (EV1) oder Edelstahlfinish erhältlich.



Verdeckt liegende Türbänder

Standard bei BFD / optional bei GF / FD Die verdeckt liegenden Türbänder sind von außen „unsichtbar“. Damit der Türflügel bei Öffnung der Tür nicht mit dem Rahmen kollidieren kann, sollte der Öffnungswinkel (max. 100°) durch z.B. einen Öffnungsbegrenzer begrenzt werden.

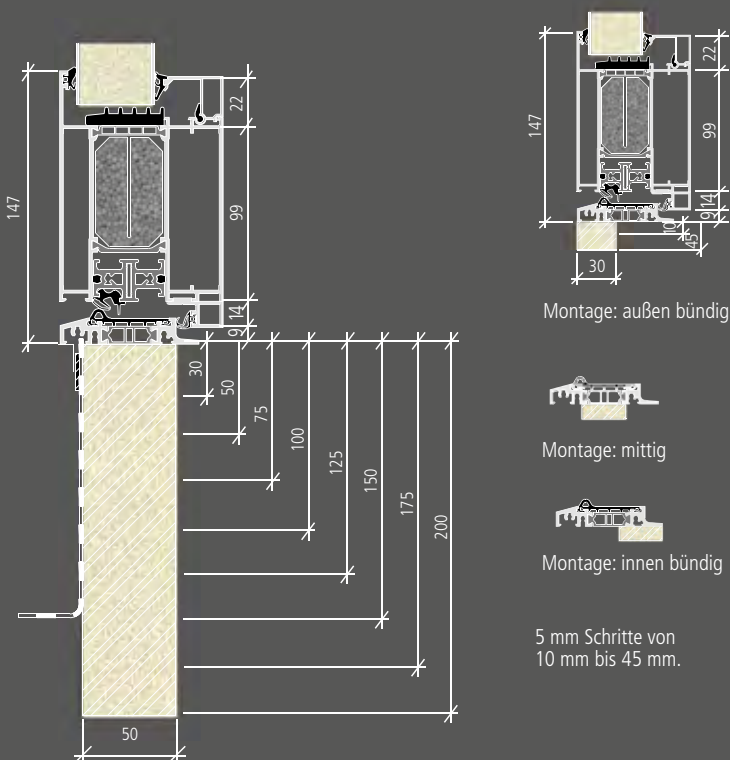
ÖFFNUNGSBEGRENZER



Verdeckter Öffnungsbegrenzer

Standard bei BFD / optional bei GF / FD Der Öffnungsbegrenzer wird verdeckt liegend verbaut bei einer Mindestflügelbreite von 830 mm. Er besitzt eine Rastfeststellung mit Endschlagdämpfung, zusätzlich ist die Haltekraft und der Öffnungswinkel bis zu 115° einstellbar.

BODENEINSTANDSPROFIL



Gegen Mehrpreis erhalten Sie die **Neubaubodenschwelle** mit Bodeneinstand ab 30 mm, auf Wunsch auch mit Bauanschlussfolie.

BANDSEITENSICHERUNGEN

Massive Bandseitensicherungen mit beidseitiger Verstellmöglichkeit im Flügel- und Rahmenteil. Noch höhere Schutzwirkung durch die exakte Einstellbarkeit. Optisch verschwinden die schwarzen Bandseitensicherungen fast komplett in der Falz.



TÜRSCHLIESSER



Gleitschienentürschließer mit Feststellung - GEZE TS 5000

Schließkraftgröße 2-6, geprüft nach EN 1154 A für Türbreiten bis 1400 mm, stufenlos einstellbar. Endschlag, Schließgeschwindigkeit und Öffnungsdämpfung frontseitig stufenlos einstellbar.



Innenliegender Türschließer mit Feststellung - GEZE Boxer

Schließkraftgröße 2-5, geprüft nach EN 1154 A für Türbreiten bis 1250 mm, mit Schließkraftanzeige, stufenlos einstellbar. Endschlag und Schließgeschwindigkeit ebenfalls stufenlos einstellbar.

KRATZSCHUTZ



Kratzschutz in NIRO-Design oval mit Rundrosette
Kratzschutz in NIRO-Design eckig mit Rundrosette
Kratzschutz in NIRO-Design oval mit Kernziehschutzrosette
Kratzschutz in NIRO-Design eckig mit Kernziehschutzrosette

EDITION.23



Digitale Broschüre (pdf)

Exklusive Haustüren aus Aluminium

Aus drucktechnischen Gründen, ist die Darstellung der Farben, NIRO-Design Applikationen und NIRO-Design Rahmen nicht verbindlich. Gleiches gilt für die Farb- und Materialdarstellung von Griffen. Für die genaue Farbestimmung empfehlen wir die Benutzung von Original RAL-Farbkarten. Ebenfalls wirken Gläser und Farben bei unterschiedlichen Lichtverhältnissen, tages- und jahreszeitbedingt sowie aufgrund vorgegebener Einbausituation unterschiedlich. Die Außenansichten für die außen und beidseitig flügelüberdeckende Füllung sind identisch. Die Ansichtsbreite des Blendrahmens kann je nach Einbausituation und verwendetem Profilsystem für Blend- und Flügelrahmen variieren. Ebenfalls kann sich der optische Eindruck der Haustür je nach Maß Ihrer Haustür und verwendetem Profilsystem verändern.

Bei weiteren Fragen berät Sie Ihr Fachhändler gerne und kompetent.

Technische Änderungen sowie Modell- und Programmänderungen behalten wir uns jederzeit vor. Dies gilt ebenfalls für Irrtümer, Satz- und Druckfehler. Die Darstellung und Beschreibung der Produkte im Katalog haben lediglich indikativen Wert. Eine eventuelle Abweichung des gelieferten Produktes von jenem laut Werbetext stellt keinen Mangel und keine Abweichung dar, nachdem lediglich die Bestellung als Maßstab herangezogen werden kann.

Bei der Holzart Jatoba handelt es sich um ein tropisches Hartholz, vergleichbar in seinen Eigenschaften etwa mit Teakholz. Als Naturprodukt weist Jatoba unterschiedliche Färbungen, Strukturen und Maserungen auf. Jatoba Holz unterliegt durch Witterungseinflüsse einem natürlichen Veränderungsprozess. Ohne Pflege entsteht aus dem ursprünglichen Holzton schnell eine natürliche, blassgraue Patina. Diese kann man allerdings mittels handelsüblicher Teak-Möbelöle wieder auffrischen. Durch Witterungseinflüsse kann es ebenfalls zu leichten Veränderungen in der Oberfläche und im Griffverlauf kommen. Diese Veränderungen beeinträchtigen nicht die Funktionalität des Griffs und stellen somit keinen Beanstandungsgrund dar. Dies gilt auch für die Griffe mit Echtholz Wenge geölt.

Edelstahlbeschläge: Schmutzspuren können mit einem feuchten Tuch gut entfernt werden. Sollten sich jedoch trotzdem an den Außenbeschlägen Rostspuren aufzeigen, so handelt es sich hierbei um den sogenannten „Flugrost“, der nicht aus dem Material selbst kommt, sondern von außen an den Beschlag herangetragen wird. Dieser Flugrost lässt sich durch kräftiges Reiben leicht entfernen. Dies sollte allerdings direkt nach Erkennen geschehen, da er sich sonst in das Material hineinfressen kann. Aufgrund dessen empfehlen wir Ihnen zur Pflege des Edelstahls, unseren Edelstahlreiniger aus unserem Pflege-Set oder einen handelsüblichen Edelstahlreiniger zu benutzen. Flugrost ist kein Reklamationsgrund. Edelstahl ist rostfrei, aber nicht pflegefrei.

Achtung: Durch verschiedene Beschichtungsverfahren und Metallstärken kann es zu Farb- bzw. Glanzgradunterschieden zwischen der Füllung und den Aluminium-Profilen kommen. Dies ist kein Reklamationsgrund.

Die Inhalte dieser Broschüre dürfen – auch nicht auszugsweise - ohne ausdrückliche Erlaubnis der Köster Aluminium GmbH & Co. KG für irgendwelche Zwecke vervielfältigt oder übertragen werden.

Ihr Fachhändler: